

Новые кнопки и переключатели серии **PLatinum**

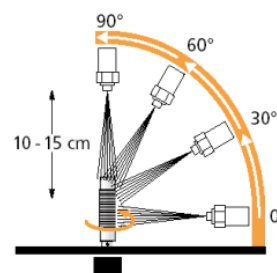


Lovato Electric внедряет улучшенную серию кнопок и селекторов серии Platinum. Более качественный материал, компактный размер, быстрая и простая установка позволяют пользователю использовать эти изделия для решения многих задач — одна из наиболее совершенных выпускаемых линеек в секторе промышленной автоматизации. Характерной особенностью новой серии Platinum являются высокая надежность, повышенная механическая и электрическая износостойкость и улучшенный дизайн. Кнопки и селекторы изготавливаются из качественных материалов с высокой стойкостью к агрессивным средам и могут устанавливаться там, где возможно воздействие углеводородов, кислот, щелочей, спиртов и галогенсодержащих органических веществ. Рабочая температура окружающей среды колеблется в диапазоне от -25° до $+70^{\circ}\text{C}$.

Максимальная степень защиты IP66, IP67, IP69K



Немецкий стандарт DIN 40050-9 расширяет IEC 60529 до степени защиты IP69K. Такой тип защиты позволяет выдержать высокое давление горячей воды (80-100 бар при 80°C) (14-16 литров в минуту) на близкой дистанции.



Стандарт защищенности IP67 максимально защищен от пыли и обеспечивает надежную работу устройства даже под водой (на глубине до 1 метра до 30 минут).



Степень защиты IP66 гарантирует защиту от сильных водяных струй со всех сторон и устойчивость к солям морской воды.



Преимущества новой серии



Высокая степень защиты IP IEC IP66, IP67, IP69K

- IP66: сильная струя воды
- IP67: погружение в воду на 1 метр
- IP69K: струя воды высокого давления и температуры



Элегантный эргономичный дизайн

Всем элементам серии присуща эргономичная конструкция и, одновременно, изящный внешний вид, для которого характерна тщательная проработка деталей.



Механическая износостойкость толкателей

- 5000000 циклов: Толкатели кнопок и кнопок механического сброса
- 1000000 циклов: Селекторы, толкатели двойных и тройных кнопок
- 300000 циклов: Толкатели кнопок аварийной остановки



Материалы устойчивые к воздействию масел, растворителей, углеводородов, кислот, щелочей, спиртов



Возможность применения при критических температурах от -25°C до +70°C



Международные сертификаты



Простота и Взаимозаменяемость

Для удобной работы со складскими запасами серия Platinum позволяет покупать кнопки без колпачка или линзы. Колпачки и линзы различных цветов могут покупаться отдельно. Все это позволяет в любое время заменять их на скрытых, плоских и выступающих толкателях.



Quality touch!

Обзорное видео новой серии Lovato PLatinum

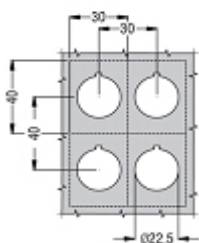
https://www.youtube.com/watch?v=_6UNuh6fLs8



Небольшие габариты и межосевые расстояния

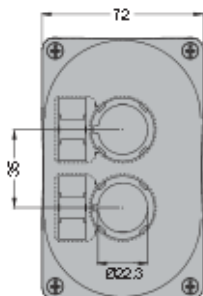


- Уменьшены размеры контактов.
- Увеличена электрическая проводимость 5В 1мА.
- Возможность установки до 9 контактов.
- Различные виды контактов: винтовые, самозажимные, на заднюю стенку пульта.
- Самоочистление контактов за счет вращения.
- Наличие контактов с опережением замыкания
- Наличие контактов с задержкой замыкания
- Контакты с самоконтролем для положительного размыкания НЗ контакта

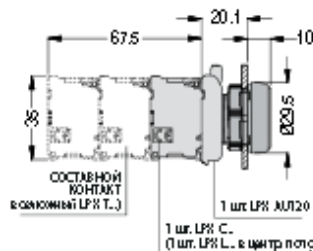


Рекомендуемые минимальные расстояния сверления:

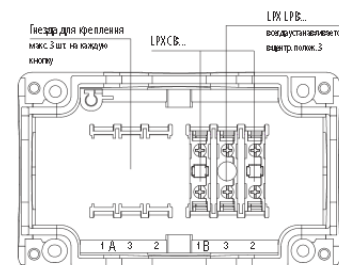
- 30x40мм между одинарными кнопками.
- 30x50мм между двойными и тройными кнопками.



Глубина от плоскости монтажной поверхности до контактной группы – всего 43мм.



Заниженный профиль кнопок. Глубина наружного кольца 10мм, фронтальная глубина также уменьшена.



Быстрота в установке. Защита от проворачивания



Крепление осуществляется путем установки в отверстия диаметром 22мм и крепления с помощью гайки, легко закручивающейся даже рукой.



На толкателе предусмотрена специальная шпонка, для предотвращения проворачивания. Шпонка утапливается в резиновую прокладку при установке кнопки в отверстие без паза.



Монтажный переходник и кнопка имеет хорошо видную монтажную отметку. Что делает установку простой и интуитивно понятной.



Контактная группа и светодиодная подсветка устанавливается в монтажном переходнике путем защелкивания.

Новая серия Platinum создавалась в соответствии с современными критериями и высочайшими требованиями индустрии промышленной автоматизации. Сочетание высоких параметров и доступных цен позволяет Lovato достойно конкурировать среди аналогов на рынке.

Учитывая надежность, компактный и броский дизайн, её затребованность на рынке - можно смело заявить что компания со своей задачей справилась.



Переключатель колпачковый, интерфейс связи, зуммер, потенциометр моноблочный

Высечка для кнопок с сектором



Круговая высечка с сектором 22,5мм Cimco 132800

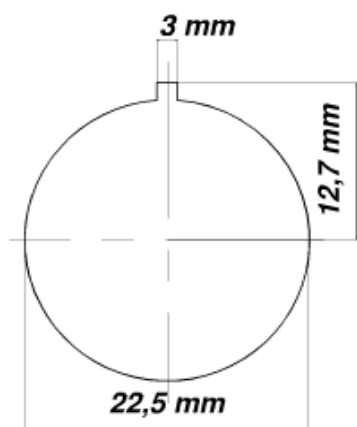


У новой серии Platinum есть специальная шпонка, которая обеспечивает защиту изделий от проворачивания.

Непосредственно для этого была разработана высечка Cimco 22,5мм (№132800), которая обеспечивает необходимое по форме отверстие, с сектором шириной 3мм.

Запатентованное литье с боковым выбросом стружки дает возможность качественно проделывать отверстия в листовой стали, пластике и алюминии, толщиной не более 2 мм. Может применяться вручную или при помощи гидравлического пресса. Поставляется в удобном и практичном пластиковом боксе.

Комплектность: пробойник, матрица, шарикоподшипник, тянущий винт, контргайка, адаптер.



фиксацию кнопки



Шпонка для защиты от проворачивания

При помощи высечки Cimco 22,5мм (№132800) монтаж кнопок и переключателей занимает минимум времени. А особая форма высечки специально разрабатывалась под более совершенные кнопки с фиксационной шпонкой.

Благодаря сочетанию дизайна и функциональности, производительности и надежности, кнопки и переключатели Platinum являются сейчас одними из наиболее лучших решений в области промышленной автоматизации.