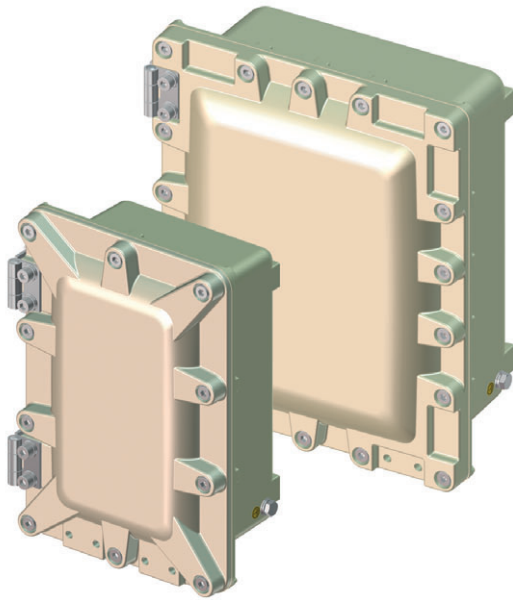


Клеммная коробка Серии 8250

STAHL



- > Экономичный отдельный корпус
- > Легкая конструкция
- > Диапазон температур для применения по всему миру
- > Нетеряющиеся винты
- > Возможность дооснащения шарнирами

www.stahl.de



16087E00



E3

Корпус применяется при сборке пультов управления электродвигателями, коробок управления и клеммных коробок вида взрывозащиты Ex d. Он подходит для сборки изготовленных по индивидуальному заказу блоков управления. Корпус делает возможным монтаж и эксплуатацию искрящего оборудования в Зоне 1, 2, 21 и 22.

Для прямого ввода проводки в корпус возможно применение герметичных, защищающих от пробоя кабельных вводов вида взрывозащиты Ex d или резьбовых отверстий для присоединения труб.


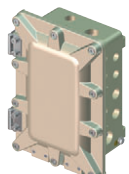
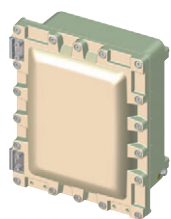
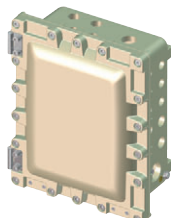
Зона	ATEX / IECEx					
	0	1	2	20	21	22
Применяется в		x	x		x	x

WebCode 8250A

Клеммная коробка

Серии 8250

Таблица данных

Исполнение	Описание	Номер заказа	Вес кг
 <p>Размер корпуса 1</p>	Пустой корпус без отверстий	8250/0-0250-0150-110-210031	6,540
 <p>Размер корпуса 1</p>	Пустой корпус с отверстиями (см. Сводное представление габаритных чертежей)	8250/1-0250-0150-110-210231	6,540
 <p>Размер корпуса 2</p>	Пустой корпус без отверстий	8250/0-0300-0230-125-210031	10,500
 <p>Размер корпуса 2</p>	Пустой корпус с отверстиями (см. Сводное представление габаритных чертежей)	8250/1-0300-0230-125-210231	10,500

Клеммная коробка

Серии 8250



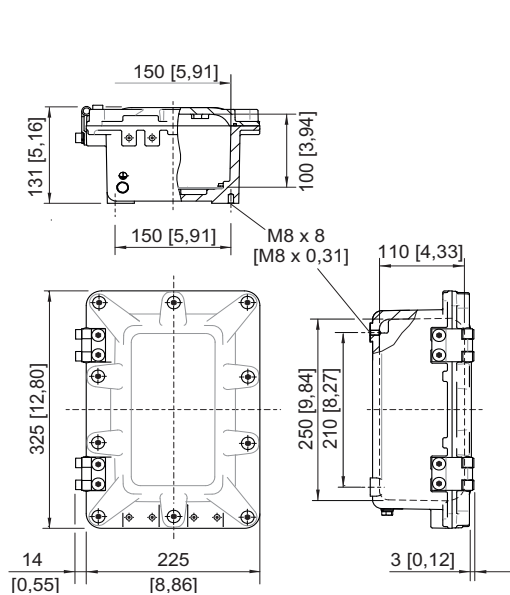
Технические данные

Взрывозащита	
Глобально (IECEX) Газ и пыль	IECEX BVS 13.0067U Ex d IIB T4-T6 Gb Ex tb IIIC T80°C - T130°C Db
Европа (ATEX) Газ и пыль	BVS 13 ATEX E057U ⊕ II 2G Ex d IIB T4-T6 Gb ⊕ II 2 D Ex tb IIIC T80°C - T130°C Db
Сертификаты	
Сертификаты	IECEX, ATEX, Индия (PESO)
Электрические характеристики	
Подключение заземления	внутри/снаружи на корпусе (резьбовые отверстия), M8 установочный винт момент затяжки: 2,8 Нм
Условия окружающей среды	
Диапазон окружающей температуры	-60 ... +70 °C
С управляющими осями, муфтами и смотровыми стеклами	-55 ... +55 °C
Температура хранения	-60 ... +80 °C
Предельная температура материала корпуса	LM25: 130 °C
Относительная влажность (без конденсата)	95 %
Применение на высоте	< 2000 м (другие по запросу)
Механические данные	
Материал корпуса	LM25 ; лаковый/нелакированный
Уплотнение	силиконовое уплотнительное кольцо круглого сечения
Вид защиты	IP65, IP66 (с дополнительным уплотнительным кольцом круглого сечения)
Затвор крышки	Винты M8 (в виде опции нетеряющиеся) с внутренним шестигранником из нержавеющей стали, момент затяжки M8 = 12 Нм, M10 = 18 Нм
Шарниры	в виде опции с шарнирами крышки, угол раскрытия крышки корпуса > 180°
Настенное крепление	посредством монтажных накладок (принадлежности) или непосредственно в дно корпуса

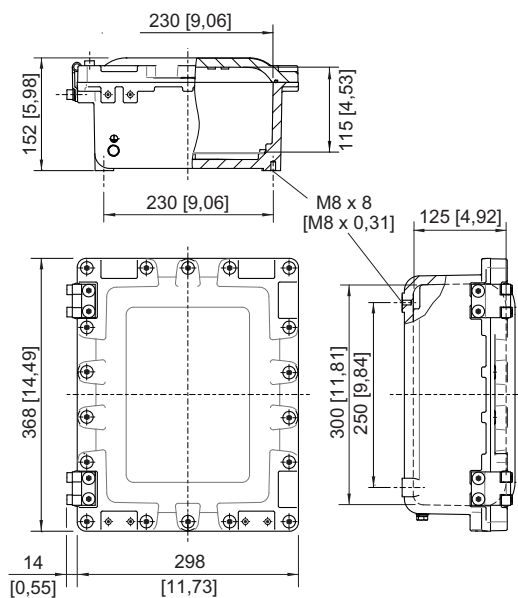
E3

Клеммная коробка Серии 8250

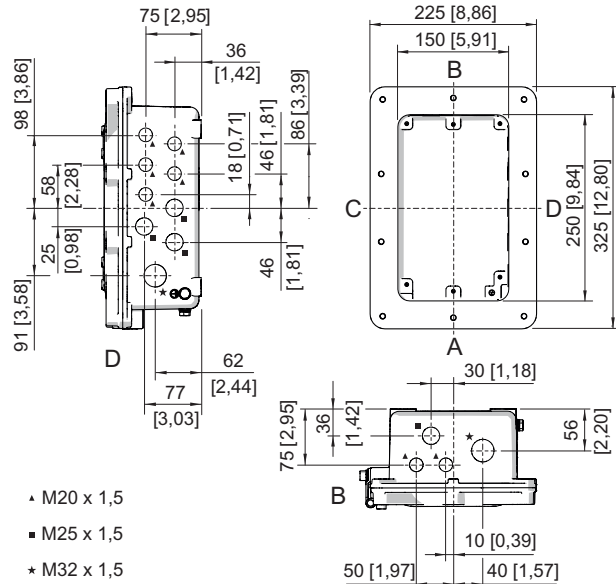
Чертежи (все размеры в мм [дюйм]) - Возможны изменения



8250/0-0250-150-110-..21..
Размер 1 без отверстий



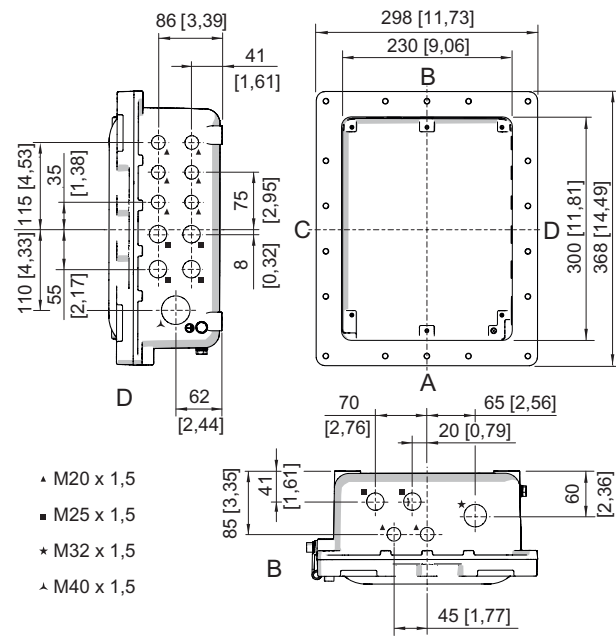
8250/0-0300-0230-125-..21..
Размер 2 без отверстий



16090E00

16133E00

8250/1-0250-150-110-210231
Размер 1 с отверстиями



16091E00

16134E00

8250/1-0300-0230-125-210231
Размер 2 с отверстиями