

<b>Монтажный материал и принадлежности</b>	<b>Тип</b>
Вводы кабелей и проводки из формочного материала, Ex e	8161
<b>Вводы кабелей из латуни, Ex d, Ex e</b>	
Общее	8163/2
для неармированных кабелей, Ex d, Ex e	A2F
для всех типов армирования, Ex d, Ex e	T3CDS
для армированных проволокой кабелей, Ex e	CWe
для армированных проволочной оплеткой кабелей, Ex e	CXe
для всех типов армирования, Ex d, Ex e	E1FU
для армированных проволочной оплеткой и проволокой кабелей, Ex d, Ex e	E1FW
для кабелей в свинцовой оболочке, Ex d, Ex e	E2FW
для армированных проволокой кабелей, Ex d, Ex e	E1FXZ
для всех типов армирования, Ex e	C2K
с заливающим компаундом для армированных кабелей, Ex d, Ex e	PX2K
с заливающим компаундом для неармированных кабелей, Ex d, Ex e	PXSS2K
Наконечник ПВХ	HV
Штуцеры кабельных вводов из формочного материала / алюминия, Ex e	HSK-K-MZ
Штуцеры кабельных вводов из металла, Ex e	HSK-MZ
Адапторы из формочного материала	
Расширители из формочного материала	
Переходники из формочного материала	
Адапторы из металла (метричные / NPT; NPT / метричные)	8295
Контргайки	
Плоские уплотнители	
Пробки из формочного материала	8290
Климатические штуцеры	8162

1  
2  
3  
4  
5  
6  
7  
8  
9  
10  
11  
12  
13  
14



09343E00

- Взрывозащита по
  - CENELEC
  - IEC
- Применяется
  - в зоне 1 и зоне 2
  - в зоне 21 и зоне 22
- Вид защиты „Повышенная безопасность”
- Вид защиты IP 68
- Исполнения EEx e и EEx i
- Вариант для одного и нескольких вводов проводников
- Встроенная заглушка (принадлежности) для запираания неиспользованных вводов проводника
- Диапазон клемм для диаметров кабеля от 4 мм до 48 мм
- Резиновая манжета с фиксирующим буртиком (до M 32 x 1,5)

### Таблица данных


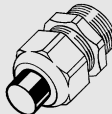
Исполнение	Размер резьбы	Кол-во вводов	Диапазон клемм [мм]	Ширина ключа [мм]	Единица упаковки	Номер заказа	PS	Вес
8161/5 EEx e (черный)	M 16 x 1,5	1	4 ... 9	SW 20	50	<b>8161039030</b>	15	0,423
	M 20 x 1,5	1	6 ... 13	SW 24	50	<b>8161025030</b>	15	0,600
	M 25 x 1,5	1	7 ... 17	SW 29	50	<b>8161026030</b>	15	0,850
	M 25 x 1,5	4	4 ... 6	SW 29	50	<b>8161035030</b>	15	1,000
	M 32 x 1,5	1	13 ... 21	SW 36	25	<b>8161027030</b>	15	0,789
	M 32 x 1,5	4	5 ... 7	SW 36	25	<b>8161037030</b>	15	0,910
	M 40 x 1,5	1	17 ... 28	SW 46	10	<b>8161028030</b>	15	0,678
	M 50 x 1,5	1	23 ... 35	SW 55	4	<b>8161029030</b>	15	0,421
	M 63 x 1,5	1	31 ... 48	SW 68	1	<b>8161082010</b>	15	0,120
8161/6 EEx i (черный с синей гайкой)	M 16 x 1,5	1	4 ... 9	SW 20	50	<b>8161040030</b>	15	0,425
	M 20 x 1,5	1	6 ... 13	SW 24	50	<b>8161030030</b>	15	0,011
	M 25 x 1,5	1	7 ... 17	SW 29	50	<b>8161031030</b>	15	0,850
	M 25 x 1,5	4	4 ... 6	SW 29	50	<b>8161036030</b>	15	1,000
	M 32 x 1,5	1	13 ... 21	SW 36	25	<b>8161032030</b>	15	0,790
	M 32 x 1,5	4	5 ... 7	SW 36	25	<b>8161038030</b>	15	0,910
	M 40 x 1,5	1	17 ... 28	SW 46	10	<b>8161033030</b>	15	0,056
	M 50 x 1,5	1	23 ... 35	SW 55	4	<b>8161034030</b>	15	0,360
	M 63 x 1,5	1	31 ... 48	SW 68	1	<b>8161090010</b>	15	0,120

### Технические данные

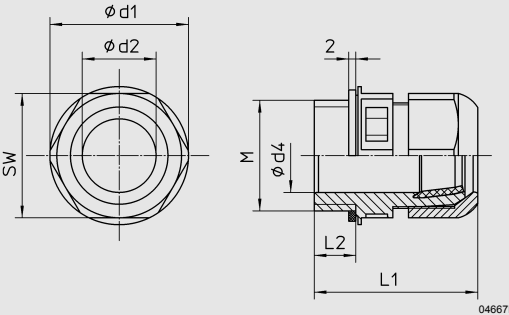
Взрывозащита	
газо-взрывозащита	⊕ II 2 G Ex e II
пыле-взрывозащита	⊕ II 2 D Ex tD A21 IP66
Сертификаты	
для газо-взрывозащиты	PTB 00 ATEX 3119 X
для пыле-взрывозащиты	PTB 00 ATEX 3119 X
Другие сертификаты	IECEX
Материал	
Соединение	полиамид, укрепленный стекловолокном, огнеупорный, самогасящийся
Вид защиты	IP66 IP68 при 6 бар 24 ч
Цвет	8161/5: черный (EEx e) 8161/6: штуцер черный, накидная гайка синяя (EEx i)

1  
2  
3  
4  
5  
6  
7  
8  
9  
10  
11  
12  
13  
14

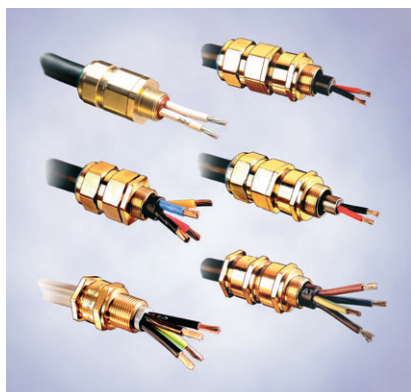
### Принадлежности и запчасти

Наименование	Иллюстрация	Описание	Номер заказа	PS	Вес кг		
Специальный ключ	 05263E00	для затягивания кабельных / проводниковых вводов или накидной гайки					
		для кабельных вводов и вводов проводки					
		Размер резьбы	Единица упаковки				
		M 16 x 1,5	1	<b>5986130</b>	18	0,120	
		M 20 x 1,5	1	<b>5986140</b>	18	0,132	
		M 25 x 1,5	1	<b>5986110</b>	18	0,163	
Заглушка	 05572E00	из полиамида, красный для закрытия неиспользуемых вводов кабелей и проводки					
		для вводов кабелей и проводки					
		Размеры резьбы	Тип ввода	Упаковочная единица			
		M16	однораз.	50	<b>8161005590</b>	18	0,061
		M20	однораз.	50	<b>8161003590</b>	18	0,140
		M25	однораз.	25	<b>8161001590</b>	18	0,130
		M32	многораз.	50	<b>8161007590</b>	18	0,031
M32	однораз.	25	<b>8161008590</b>	18	0,206		
M25	многораз.	50	<b>8161006590</b>	18	0,044		

### Чертеж (все размеры в мм) - Возможны изменения



Размер резьбы M	Размеры [мм]						диапазон клеммы	d2	d4
	SW	d1	l1		l2				
			мин.	макс.					
M 16 x 1,5	20	22	31	37	9	4 ... 9	10,3	9,3	
M 20 x 1,5	24	27	36	45	10	6 ... 13	13,3	13,3	
M 25 x 1,5	29	32	38	47	10	7 ... 17	17,3	17,3	
	29	32	38	47	10	4 x 3 ... 6			
M 32 x 1,5	36	40	42	51	12	13 ... 21	21,3	21,3	
	36	40	42	51	12	4 x 5 ... 7			
M 40 x 1,5	46	51	52	65	12	17 ... 28	28,3	30	
M 50 x 1,5	55	61	59	72	14	23 ... 35	35,3	40	
M 63 x 1,5	68	75	64	78	15	31 ... 48	48,3	53	



01885E00

- Применение по
  - CENELEC
  - IEC
- Применение в
  - зоне 1 и зоне 2
  - зоне 21 и зоне 22
- Исполнения Ex d и Ex e Ausführungen
- Исполнения для
  - неармированного кабеля
  - армирования стальной лентой
  - армирования проволокой
  - армирования проволочной оплеткой

Кабельные вводы оптимально подходят прежде всего при использовании защищенных металлом кабелей и проводов, использующихся преимущественно в английской зоне влияния (Великобритания и страны Британского Содружества).

Новые кабельные вводы серии 8163 имеются как для неармированных кабелей, так и для армированных кабелей и отвечают всем требованиям европейских нормативов ATEX и соответствующих норм IEC или британским стандартам. Модульная конструкция позволяет осуществлять точную подгонку под соответствующую конструкцию кабеля.

Наряду с обычным уплотнением кабельных оболочек особую важность представляет прежде всего надежное присоединение армирования, так как армирование кабеля способствует не только механической защите, но и электрической безопасности. Если армирование находится под напряжением, оно действует как защитный или заземляющий провод и поэтому должно быть надлежащим образом интегрировано в систему защиты через кабельный ввод.

Кабельные вводы поставляются для взрывозащищенного корпуса типа защиты "повышенная безопасность" и "герметичная оболочка".

### Выбор кабельных вводов

Кабельный ввод	Тип кабеля					Допуск к эксплуатации	
	армированный проволка / армированный стальной проволокой	армированный стальной проволокой	проволка / армированный стальной проволокой со свинцовой оболочкой	проволочная оплетка	армиро- ванный	Ex d	Ex e
CWe	X						X
CXe				X			X
C2K	X	X		X			X
A2F					X	X	X
E1FW	X					X	X
E2FW	X		X			X	X
E1FXZ		X		X		X	X
E1FU	X	X		X		X	X
T3CDS	X	X		X		X	X
PX2K	X	X		X		X	X
PXSS2K					X	X	X

При выборе кабельных вводов соблюдайте нормы EN 60079-14, 10.4.2!

1  
2  
3  
4  
5  
6  
7  
8  
9  
10  
11  
12  
13  
14

## Кабельные вводы Ex d и Ex e для неармированных кабелей серии 8163/2-A2F

Таблица данных							
Размер резьбы С	Размеры [мм]		РВХ наконечник	Номер заказа	PS	Вес кг	
	Диаметр кабеля А						
	мин.	макс.					
M 20 x 1,5	3,2	8,7	HV 04	8163/2-20S/16-A2F-M20	17	0,070	
M 20 x 1,5	6,1	11,7	HV 04	8163/2-20S-A2F-M20	17	0,060	
M 20 x 1,5	6,5	14,0	HV 05	8163/2-20-A2F-M20	17	0,070	
M 25 x 1,5	11,1	20,0	HV 09	8163/2-25-A2F-M25	17	0,150	
M 32 x 1,5	17,0	26,3	HV 10	8163/2-32-A2F-M32	17	0,140	
M 40 x 1,5	23,5	32,2	HV 13	8163/2-40-A2F-M40	17	0,180	
M 50 x 1,5	31,0	38,2	HV 14	8163/2-50S-A2F-M50	17	0,240	
M 50 x 1,5	35,6	44,1	HV 17	8163/2-50-A2F-M50	17	0,250	
M 63 x 1,5	41,5	50,0	HV 20	8163/2-63S-A2F-M63	17	0,370	
M 63 x 1,5	47,2	56,0	HV 22	8163/2-63-A2F-M63	17	0,350	
M 75 x 1,5	54,0	62,0	HV 24	8163/2-75S-A2F-M75	17	0,001	
M 75 x 1,5	61,1	68,0	HV 26	8163/2-75-A2F-M75	17	0,410	
Указание		Другие размеры по запросу.					
Технические данные							
Взрывозащита	Ⓔ II 2 GD Ex d IIC / Ex e II / Ex nR II						
Сертификаты	SIRA 06 ATEX 1188 X						
Другие сертификаты	IECEX						
Вид защиты	IP 66, IP 67 & IP 68 (глубина 10 м)						
Тип	BS 6121, EN 50262						
Диапазон рабочей температуры	- 60 °C ... + 130 °C						
Материал							
Соединение	Латунь						
Уплотнение	SOLO LSF						

## Кабельные вводы Ex d и Ex e для всех типов армирования серии 8163/2-T3CDS

Таблица данных									
Размер резьбы С	Размеры [мм]				Толщина армировочной проволоки		Номер заказа	PS	Вес кг
	Внутренняя оболочка А		Внешняя оболочка В		конус с насечкой	гладкий конус			
	мин.	макс.	мин.	макс.					
M 20 x 1,5	3,1	8,6	6,1	13,4	0,1 ... 1,0	0,90 ... 1,00	8163/2-20S/16-T3CDS-M20	17	0,160
M 20 x 1,5	6,1	11,6	9,5	15,9	0,1 ... 1,0	0,90 ... 1,25	8163/2-20S-T3CDS-M20	17	0,250
M 20 x 1,5	6,5	13,9	12,5	20,9	0,1 ... 1,0	0,90 ... 1,25	8163/2-20-T3CDS-M20	17	0,360
M 25 x 1,5	11,1	19,9	18,2	26,2	0,1 ... 1,0	1,25 ... 1,60	8163/2-25-T3CDS-M25	17	0,540
M 32 x 1,5	17,0	26,2	23,7	33,9	0,1 ... 1,0	1,60 ... 2,00	8163/2-32-T3CDS-M32	17	0,690
M 40 x 1,5	22,0	32,1	27,9	40,4	0,1 ... 1,0	1,60 ... 2,00	8163/2-40-T3CDS-M40	17	0,920
M 50 x 1,5	29,5	38,1	35,2	46,7	0,1 ... 1,0	2,00 ... 2,50	8163/2-50S-T3CDS-M50	17	1,100
M 50 x 1,5	35,6	44,0	40,4	53,1	0,1 ... 1,0	2,00 ... 2,50	8163/2-50-T3CDS-M50	17	1,600
M 63 x 1,5	40,1	49,9	45,6	59,4	0,1 ... 1,0	2,00 ... 2,50	8163/2-63S-T3CDS-M63	17	1,600
M 63 x 1,5	47,2	55,9	54,6	65,9	0,1 ... 1,0	2,00 ... 2,50	8163/2-63-T3CDS-M63	17	2,090
M 75 x 1,5	52,8	61,9	59,0	72,1	0,1 ... 1,0	2,00 ... 2,50	8163/2-75S-T3CDS-M75	17	2,300
M 75 x 1,5	59,1	67,9	66,7	78,5	0,1 ... 1,0	2,00 ... 2,50	8163/2-75-T3CDS-M75	17	4,800
Указание		Другие размеры по запросу.							
Технические данные									
Взрывозащита	Ⓔ II 2 GD Ex d IIC / Ex e II / Ex nR II								
Сертификаты	SIRA 07 ATEX 1201 X								
Другие сертификаты	IECEX								
Вид защиты	IP 66, IP 67 & IP 68 (глубина 10 м)								
Тип	BS 6121, EN 50262								
Диапазон рабочей температуры	- 60 °C ... + 130 °C								
Материал									
Соединение	Латунь								
Уплотнение	SOLO LSF								

### Кабельные вводы Ex e для армированных проволокой кабелей серии 8163/2-CWe

Таблица данных								
Размер резьбы С	Размеры [мм]			Толщина армирующей проволоки [мм]	РВХ нако-нечник	Номер заказа	PS	Вес кг
	Внутренняя оболочка А макс.	Внешняя оболочка В мин.	Внешняя оболочка В макс.					
M 20 x 1,5	8,7	6,1	11,5	0,90 ... 1,00	HV 04	<b>8163/2-20S/16-CWe-M20</b>	17	0,001
M 20 x 1,5	11,7	9,5	15,9	0,90 ... 1,25	HV 04	<b>8163/2-20S-CWe-M20</b>	17	0,105
M 20 x 1,5	14,0	12,5	20,9	0,90 ... 1,25	HV 06	<b>8163/2-20-CWe-M20</b>	17	0,150
M 25 x 1,5	20,0	18,2	26,2	1,25 ... 1,60	HV 09	<b>8163/2-25-CWe-M25</b>	17	0,210
M 32 x 1,5	26,3	23,7	33,9	1,60 ... 2,00	HV 11	<b>8163/2-32-CWe-M32</b>	17	0,310
M 40 x 1,5	32,2	27,9	40,4	1,60 ... 2,00	HV 15	<b>8163/2-40-CWe-M40</b>	17	0,470
M 50 x 1,5	38,2	35,2	46,7	2,00 ... 2,50	HV 18	<b>8163/2-50S-CWe-M50</b>	17	0,580
M 50 x 1,5	44,1	40,4	53,1	2,00 ... 2,50	HV 21	<b>8163/2-50-CWe-M50</b>	17	0,740
M 63 x 1,5	50,0	45,6	59,4	2,00 ... 2,50	HV 23	<b>8163/2-63S-CWe-M63</b>	17	1,120
M 63 x 1,5	56,0	54,6	65,9	2,00 ... 2,50	HV 25	<b>8163/2-63-CWe-M63</b>	17	1,100
M 75 x 1,5	62,0	59,0	72,1	2,00 ... 2,50	HV 28	<b>8163/2-75S-CWe-M75</b>	17	1,750
M 75 x 1,5	68,0	66,7	78,5	2,00 ... 2,50	HV 30	<b>8163/2-75-CWe-M75</b>	17	2,070
Указание		Другие размеры по запросу.						
Технические данные								
Взрывозащита	⊕ II 2 GD Ex e II							
Сертификаты	SIRA 06 ATEX 1188 X							
Другие сертификаты	IECEX							
Вид защиты	IP 66							
Тип	BS 6121, EN 50262							
Диапазон рабочей температуры	- 60 °C ... + 130 °C							
Материал	Латунь							
Соединение	SOLO LSF							
Уплотнение	SOLO LSF							

### Кабельные вводы Ex e для армированных проволокой оплеткой кабелей серии 8163/2-CXe

Таблица данных								
Размер резьбы С	Размеры [мм]			Толщина армирующей проволоки [мм]	РВХ нако-нечник	Номер заказа	PS	Вес кг
	Внутренняя оболочка А макс.	Внешняя оболочка В мин.	Внешняя оболочка В макс.					
M 20 x 1,5	8,7	6,1	11,5	0,10 ... 1,00	HV 04	<b>8163/2-20S/16-CXe-M20</b>	17	0,100
M 20 x 1,5	11,7	9,5	15,9	0,10 ... 1,00	HV 04	<b>8163/2-20S-CXe-M20</b>	17	0,110
M 20 x 1,5	14,0	12,5	20,9	0,10 ... 1,00	HV 06	<b>8163/2-20-CXe-M20</b>	17	0,150
M 25 x 1,5	20,0	18,2	26,2	0,10 ... 1,00	HV 09	<b>8163/2-25-CXe-M25</b>	17	0,210
M 32 x 1,5	26,3	23,7	33,9	0,10 ... 1,00	HV 11	<b>8163/2-32-CXe-M32</b>	17	0,320
M 40 x 1,5	32,2	27,9	40,4	0,10 ... 1,00	HV 15	<b>8163/2-40-CXe-M40</b>	17	0,490
M 50 x 1,5	38,2	35,2	46,7	0,10 ... 1,00	HV 18	<b>8163/2-50S-CXe-M50</b>	17	0,620
M 50 x 1,5	44,1	40,4	53,1	0,10 ... 1,00	HV 21	<b>8163/2-50-CXe-M50</b>	17	0,750
M 63 x 1,5	50,0	45,6	59,4	0,10 ... 1,00	HV 23	<b>8163/2-63S-CXe-M63</b>	17	1,190
M 63 x 1,5	56,0	54,6	65,9	0,10 ... 1,00	HV 25	<b>8163/2-63-CXe-M63</b>	17	1,170
M 75 x 1,5	62,0	59,0	72,1	0,10 ... 1,00	HV 28	<b>8163/2-75S-CXe-M75</b>	17	2,160
M 75 x 1,5	68,0	66,7	78,5	0,10 ... 1,00	HV 30	<b>8163/2-75-CXe-M75</b>	17	1,900
Указание		Другие размеры по запросу.						
Технические данные								
Взрывозащита	⊕ II 2 GD Ex e II							
Сертификаты	SIRA 06 ATEX 1188 X							
Другие сертификаты	IECEX							
Вид защиты	IP 66							
Тип	BS 6121, EN 50262							
Диапазон рабочей температуры	- 60 °C ... + 130 °C							
Материал	Латунь							
Соединение	SOLO LSF							
Уплотнение	SOLO LSF							

1  
2  
3  
4  
5  
6  
7  
8  
9  
10  
11  
12  
13  
14

Кабельные вводы Ex d и Ex e для всех типов армирования серии 8163/2-E1FU

Таблица данных

Размер резьбы C	Размеры [мм]				Толщина армировочной проволоки		Номер заказа	PS	Вес кг
	Внутренняя оболочка A		Внешняя оболочка B		конус с насечкой	гладкий конус			
	мин.	макс.	мин.	макс.					
M 20 x 1,5	3,1	8,7	6,1	11,5	0,1 ... 1,0	0,90 ... 1,00	8163/2-20S/16-E1FU-M20	17	0,140
M 20 x 1,5	6,1	11,7	9,5	15,9	0,1 ... 1,0	0,90 ... 1,25	8163/2-20S-E1FU-M20	17	0,140
M 20 x 1,5	6,5	14,0	12,5	20,9	0,1 ... 1,0	0,90 ... 1,25	8163/2-20-E1FU-M20	17	0,210
M 25 x 1,5	11,1	20,0	14,0	22,0	0,1 ... 1,0	1,25 ... 1,60	8163/2-25S-E1FU-M25	17	0,330
M 25 x 1,5	11,1	20,0	18,2	26,2	0,1 ... 1,0	1,25 ... 1,60	8163/2-25-E1FU-M25	17	0,330
M 32 x 1,5	17,0	26,3	23,7	33,9	0,1 ... 1,0	1,60 ... 2,00	8163/2-32-E1FU-M32	17	0,450
M 40 x 1,5	23,5	32,2	27,9	40,4	0,1 ... 1,0	1,60 ... 2,00	8163/2-40-E1FU-M40	17	0,660
M 50 x 1,5	31,0	38,2	35,2	46,7	0,1 ... 1,0	2,00 ... 2,50	8163/2-50S-E1FU-M50	17	0,960
M 50 x 1,5	35,6	44,1	40,4	53,1	0,1 ... 1,0	2,00 ... 2,50	8163/2-50-E1FU-M50	17	0,960
M 63 x 1,5	41,5	50,0	45,6	59,4	0,1 ... 1,0	2,00 ... 2,50	8163/2-63S-E1FU-M63	17	1,680
M 63 x 1,5	47,2	56,0	54,6	65,9	0,1 ... 1,0	2,00 ... 2,50	8163/2-63-E1FU-M63	17	1,680
M 75 x 1,5	54,0	62,0	59,0	72,1	0,1 ... 1,0	2,00 ... 2,50	8163/2-75S-E1FU-M75	17	2,100
M 75 x 1,5	61,1	68,0	66,7	78,5	0,1 ... 1,0	2,00 ... 2,50	8163/2-75-E1FU-M75	17	2,230

Указание Другие размеры по запросу.

Технические данные

Взрывозащита	⊕ II 2 GD Ex d IIC / Ex e II / Ex nR II
Сертификаты	SIRA 06 ATEX 1188 X
Другие сертификаты	IECEX
Вид защиты	IP 66
Тип	BS 6121, EN 50262
Диапазон рабочей температуры	- 60 °C ... + 130 °C
Материал	
Соединение	Латунь
Уплотнение	SOLO LSF

### Кабельные вводы Ex e для армированных проволокой кабелей серии 8163/2-E1FW

Таблица данных									
Размер резьбы С	Размеры [мм]		Внешняя оболочка В		Толщина армирующей проволоки [мм]	PBX нако- нечник	Номер заказа	PS	Вес кг
	Внутренняя оболочка А	мин.	макс.	мин.					
M 20 x 1,5	3,1	8,7	6,1	11,5	0,90 ... 1,00	HV 04	<b>8163/2-20S/16-E1FW-M20</b>	17	0,140
M 20 x 1,5	6,1	11,7	9,5	15,9	0,90 ... 1,25	HV 04	<b>8163/2-20S-E1FW-M20</b>	17	0,140
M 20 x 1,5	6,5	14,0	12,5	20,9	0,90 ... 1,25	HV 06	<b>8163/2-20-E1FW-M20</b>	17	0,220
M 25 x 1,5	11,1	20,0	18,2	26,2	1,25 ... 1,60	HV 09	<b>8163/2-25-E1FW-M25</b>	17	0,330
M 32 x 1,5	17,0	26,3	23,7	33,9	1,60 ... 2,00	HV 11	<b>8163/2-32-E1FW-M32</b>	17	0,440
M 40 x 1,5	23,5	32,2	27,9	40,4	1,60 ... 2,00	HV 15	<b>8163/2-40-E1FW-M40</b>	17	0,660
M 50 x 1,5	31,0	38,2	35,2	46,7	2,00 ... 2,50	HV 18	<b>8163/2-50S-E1FW-M50</b>	17	0,780
M 50 x 1,5	35,6	44,1	40,4	53,1	2,00 ... 2,50	HV 21	<b>8163/2-50-E1FW-M50</b>	17	0,950
M 63 x 1,5	41,5	50,0	45,6	59,4	2,00 ... 2,50	HV 23	<b>8163/2-63S-E1FW-M63</b>	17	1,600
M 63 x 1,5	47,2	56,0	54,6	65,9	2,00 ... 2,50	HV 25	<b>8163/2-63-E1FW-M63</b>	17	1,410
M 75 x 1,5	54,0	62,0	59,0	72,1	2,00 ... 2,50	HV 28	<b>8163/2-75S-E1FW-M75</b>	17	2,050
M 75 x 1,5	61,1	68,0	66,7	78,5	2,00 ... 2,50	HV 30	<b>8163/2-75-E1FW-M75</b>	17	2,300
Указание		Другие размеры по запросу.							
Технические данные									
Взрывозащита		II 2 GD Ex d IIC / Ex e II / Ex nR II							
Сертификаты		SIRA 06 ATEX 1188 X							
Другие сертификаты		IECEX							
Вид защиты		IP 66							
Тип		BS 6121, EN 50262							
Диапазон рабочей температуры		- 60 °C ... + 130 °C							
Материал		Латунь							
Соединение		SOLO LSF							
Уплотнение		SOLO LSF							

### Кабельные вводы Ex d и Ex e в свинцовой оболочке армированных проволокой серии 8163/2-E2FW

Таблица данных									
Размер резьбы С	Размеры [мм]		Внешняя оболочка В		Толщина армирующей проволоки [мм]	PBX нако- нечник	Номер заказа	PS	Вес кг
	Внутренняя оболочка А	мин.	макс.	мин.					
M 20 x 1,5	3,1	8,7	6,1	11,5	0,90 ... 1,00	HV 04	<b>8163/2-20S/16-E2FW-M20</b>	17	0,140
M 20 x 1,5	6,1	11,7	9,5	15,9	0,90 ... 1,25	HV 04	<b>8163/2-20S-E2FW-M20</b>	17	0,001
M 20 x 1,5	6,5	14,0	12,5	20,9	0,90 ... 1,25	HV 06	<b>8163/2-20-E2FW-M20</b>	17	0,210
M 25 x 1,5	11,1	20,0	18,2	26,2	1,25 ... 1,60	HV 09	<b>8163/2-25-E2FW-M25</b>	17	0,330
M 32 x 1,5	17,0	26,3	23,7	33,9	1,60 ... 2,00	HV 11	<b>8163/2-32-E2FW-M32</b>	17	0,450
M 40 x 1,5	23,5	32,2	27,9	40,4	1,60 ... 2,00	HV 15	<b>8163/2-40-E2FW-M40</b>	17	0,660
M 50 x 1,5	31,0	38,2	35,2	46,7	2,00 ... 2,50	HV 18	<b>8163/2-50S-E2FW-M50</b>	17	0,760
M 50 x 1,5	35,6	44,1	40,4	53,1	2,00 ... 2,50	HV 21	<b>8163/2-50-E2FW-M50</b>	17	1,000
M 63 x 1,5	41,5	50,0	45,6	59,4	2,00 ... 2,50	HV 23	<b>8163/2-63S-E2FW-M63</b>	17	1,680
M 63 x 1,5	47,2	56,0	54,6	65,9	2,00 ... 2,50	HV 25	<b>8163/2-63-E2FW-M63</b>	17	1,460
M 75 x 1,5	54,0	62,0	59,0	72,1	2,00 ... 2,50	HV 28	<b>8163/2-75S-E2FW-M75</b>	17	2,180
M 75 x 1,5	61,1	68,0	66,7	78,5	2,00 ... 2,50	HV 30	<b>8163/2-75-E2FW-M75</b>	17	2,320
Указание		Другие размеры по запросу.							
Технические данные									
Взрывозащита		II 2 GD Ex d IIC / Ex e II / Ex nR II							
Сертификаты		SIRA 06 ATEX 1188 X							
Другие сертификаты		IECEX							
Вид защиты		IP 66							
Тип		BS 6121, EN 50262							
Диапазон рабочей температуры		- 60 °C ... + 130 °C							
Материал		Латунь							
Соединение		SOLO LSF							
Уплотнение		SOLO LSF							

1  
2  
3  
4  
5  
6  
7  
8  
9  
10  
11  
12  
13  
14



Кабельные вводы Ex d и Ex e для армированных проволочной оплеткой и проволокой кабелей серии 8163/2-E1FXZ

Таблица данных										
Размер резьбы С	Размеры [мм]				Толщина армирующей проволоки [мм]	PBX нако- нечник	Номер заказа	PS	Вес кг	
	Внутренняя оболочка А		Внешняя оболочка В							
	мин.	макс.	мин.	макс.						
M 20 x 1,5	3,1	8,7	6,1	11,5	0,10 ... 1,00	HV 04	8163/2-20S/16-E1FXZ-M20	17	0,150	
M 20 x 1,5	6,1	11,7	9,5	15,9	0,10 ... 1,00	HV 04	8163/2-20S-E1FXZ-M20	17	0,140	
M 20 x 1,5	6,5	14,0	12,5	20,9	0,10 ... 1,00	HV 06	8163/2-20-E1FXZ-M20	17	0,100	
M 25 x 1,5	11,1	20,0	18,2	26,2	0,10 ... 1,00	HV 09	8163/2-25-E1FXZ-M25	17	0,320	
M 32 x 1,5	17,0	26,3	23,7	33,9	0,10 ... 1,00	HV 11	8163/2-32-E1FXZ-M32	17	0,460	
M 40 x 1,5	23,5	32,2	27,9	40,4	0,10 ... 1,00	HV 15	8163/2-40-E1FXZ-M40	17	0,660	
M 50 x 1,5	31,0	38,2	35,2	46,7	0,10 ... 1,00	HV 18	8163/2-50S-E1FXZ-M50	17	0,800	
M 50 x 1,5	35,6	44,1	40,4	53,1	0,10 ... 1,00	HV 21	8163/2-50-E1FXZ-M50	17	0,950	
M 63 x 1,5	41,5	50,0	45,6	59,4	0,10 ... 1,00	HV 23	8163/2-63S-E1FXZ-M63	17	1,670	
M 63 x 1,5	47,2	56,0	54,6	65,9	0,10 ... 1,00	HV 25	8163/2-63-E1FXZ-M63	17	1,420	
M 75 x 1,5	54,0	62,0	59,0	72,1	0,10 ... 1,00	HV 28	8163/2-75S-E1FXZ-M75	17	2,090	
M 75 x 1,5	61,1	68,0	66,7	78,5	0,10 ... 1,00	HV 30	8163/2-75-E1FXZ-M75	17	2,550	

Указание Другие размеры по запросу.

Технические данные	
Взрывозащита	Ⓔ II 2 GD Ex d IIC / Ex e II / Ex nR II
Сертификаты	SIRA 06 ATEX 1188 X
Другие сертификаты	IECEX
Вид защиты	IP 66
Тип	BS 6121, EN 50262
Диапазон рабочей температуры	- 60 °C ... + 130 °C
Материал	
Соединение	Латунь
Уплотнение	SOLO LSF

Кабельные вводы Ex d и Ex e для всех видов армирования серии 8163/2-C2K

Таблица данных										
Размер резьбы С	Размеры [мм]				Толщина армировочной проволоки		PBX нако- нечник	Номер заказа	PS	Вес кг
	Внутренняя оболочка А	Внешняя оболочка В		конус с насечкой	гладкий конус					
		макс.	мин.			макс.				
M 20 x 1,5	8,7	6,1	11,5	0,1 ... 1,0	0,90 ... 1,00	HV 04	8163/2-20S/16-C2K-M20	17	0,120	
M 20 x 1,5	11,7	9,5	15,9	0,1 ... 1,0	0,90 ... 1,25	HV 04	8163/2-20S-C2K-M20	17	0,220	
M 20 x 1,5	14,0	12,5	20,9	0,1 ... 1,0	0,90 ... 1,25	HV 06	8163/2-20-C2K-M20	17	0,320	
M 25 x 1,5	20,0	18,2	26,2	0,1 ... 1,0	1,25 ... 1,60	HV 09	8163/2-25-C2K-M25	17	0,500	
M 32 x 1,5	26,3	23,7	33,9	0,1 ... 1,0	1,60 ... 2,00	HV 11	8163/2-32-C2K-M32	17	0,650	
M 40 x 1,5	32,2	27,9	40,4	0,1 ... 1,0	1,60 ... 2,00	HV 15	8163/2-40-C2K-M40	17	0,880	
M 50 x 1,5	38,2	35,2	46,7	0,1 ... 1,0	2,00 ... 2,50	HV 18	8163/2-50S-C2K-M50	17	1,020	
M 50 x 1,5	44,1	40,4	53,1	0,1 ... 1,0	2,00 ... 2,50	HV 21	8163/2-50-C2K-M50	17	1,550	
M 63 x 1,5	50,0	45,6	59,4	0,1 ... 1,0	2,00 ... 2,50	HV 23	8163/2-63S-C2K-M63	17	1,500	
M 63 x 1,5	56,0	54,6	65,9	0,1 ... 1,0	2,00 ... 2,50	HV 25	8163/2-63-C2K-M63	17	1,990	
M 75 x 1,5	62,0	59,0	72,1	0,1 ... 1,0	2,00 ... 2,50	HV 28	8163/2-75S-C2K-M75	17	3,000	
M 75 x 1,5	68,0	66,7	78,5	0,1 ... 1,0	2,00 ... 2,50	HV 30	8163/2-75-C2K-M75	17	4,700	

Указание Другие размеры по запросу.

Технические данные	
Взрывозащита	Ⓔ II 2 GD EEx e II
Сертификаты	SIRA 06 ATEX 1188 X
Другие сертификаты	IECEX
Вид защиты	IP 66, IP 67 & IP 68 (глубина 10 м)
Тип	BS 6121, EN 50262
Диапазон рабочей температуры	- 60 °C ... + 130 °C
Материал	
Соединение	Латунь
Уплотнение	SOLO LSF

1  
2  
3  
4  
5  
6  
7  
8  
9  
10  
11  
12  
13  
14

#### Кабельные вводы Ex d и Ex e с заливочным компаундом серии 8163/2-PX2K

Таблица данных								
Размер резьбы С	Размеры [мм]		Толщина армировочной проволоки		PBX наконечник	Номер заказа	PS	Вес кг
	Внешняя оболочка В мин.	макс.	конус с насечкой	гладкий конус				
M 20 x 1,5	6,1	11,5	0,1 ... 1,0	0,90 ... 1,00	HV 04	8163/2-20S/16-PX2K-M20	17	0,230
M 20 x 1,5	9,5	15,9	0,1 ... 1,0	0,90 ... 1,25	HV 04	8163/2-20S-PX2K-M20	17	0,320
M 20 x 1,5	12,5	20,9	0,1 ... 1,0	0,90 ... 1,25	HV 06	8163/2-20-PX2K-M20	17	0,430
M 25 x 1,5	18,2	26,2	0,1 ... 1,0	1,25 ... 1,60	HV 09	8163/2-25-PX2K-M25	17	0,610
M 32 x 1,5	23,7	33,9	0,1 ... 1,0	1,60 ... 2,00	HV 11	8163/2-32-PX2K-M32	17	0,760
M 40 x 1,5	27,9	40,4	0,1 ... 1,0	1,60 ... 2,00	HV 15	8163/2-40-PX2K-M40	17	0,990
M 50 x 1,5	35,2	46,7	0,1 ... 1,0	2,00 ... 2,50	HV 18	8163/2-50S-PX2K-M50	17	1,150
M 50 x 1,5	40,4	53,1	0,1 ... 1,0	2,00 ... 2,50	HV 21	8163/2-50-PX2K-M50	17	1,750
M 63 x 1,5	45,6	59,4	0,1 ... 1,0	2,00 ... 2,50	HV 23	8163/2-63S-PX2K-M63	17	1,670
M 63 x 1,5	54,6	65,9	0,1 ... 1,0	2,00 ... 2,50	HV 25	8163/2-63-PX2K-M63	17	2,160
M 75 x 1,5	59,0	72,1	0,1 ... 1,0	2,00 ... 2,50	HV 28	8163/2-75S-PX2K-M75	17	2,370
M 75 x 1,5	66,7	78,5	0,1 ... 1,0	2,00 ... 2,50	HV 30	8163/2-75-PX2K-M75	17	4,890
Указание		Другие размеры по запросу.						
Технические данные								
Взрывозащита	⊕ II 2 GD Ex d IIC / Ex e II / Ex nR II							
Сертификаты	SIRA 06 ATEX 1188 X							
Другие сертификаты	IECEX							
Вид защиты	IP 66, IP 67 & IP 68 (глубина 10 м)							
Тип	BS 6121, EN 50262							
Диапазон рабочей температуры	- 60 °C ... + 100 °C							
Материал	Латунь							
Соединение	SOLO LSF							
Уплотнение	SOLO LSF							

#### Кабельные вводы Ex d и Ex e с заливочным компаундом серии 8163/2-PXSS2K

Таблица данных							
Размер резьбы С	Размеры [мм]		PBX наконечник	Номер заказа	PS	Вес кг	
	Внешняя оболочка В мин.	макс.					
M 20 x 1,5	6,0	13,4	HV 06	8163/2-20S/16-PXSS2K-M20	17	0,280	
M 20 x 1,5	9,5	15,9	HV 06	8163/2-20S-PXSS2K-M20	17	0,280	
M 20 x 1,5	12,5	20,9	HV 06	8163/2-20-PXSS2K-M20	17	0,390	
M 25 x 1,5	18,2	26,2	HV 09	8163/2-25-PXSS2K-M25	17	0,570	
M 32 x 1,5	22,9	33,9	HV 10	8163/2-32-PXSS2K-M32	17	0,720	
M 40 x 1,5	26,0	40,4	HV 15	8163/2-40-PXSS2K-M40	17	0,950	
M 50 x 1,5	35,0	46,7	HV 18	8163/2-50S-PXSS2K-M50	17	1,110	
M 50 x 1,5	38,0	53,1	HV 21	8163/2-50-PXSS2K-M50	17	1,710	
M 63 x 1,5	45,6	59,4	HV 23	8163/2-63S-PXSS2K-M63	17	1,630	
M 63 x 1,5	54,6	65,9	HV 25	8163/2-63-PXSS2K-M63	17	2,120	
M 75 x 1,5	57,0	72,1	HV 28	8163/2-75S-PXSS2K-M75	17	2,330	
M 75 x 1,5	60,4	78,5	HV 30	8163/2-75-PXSS2K-M75	17	4,850	
Указание		Другие размеры по запросу.					
Технические данные							
Взрывозащита	⊕ II 2 GD Ex d IIC / Ex e II / Ex nR II						
Сертификаты	SIRA 06 ATEX 1188 X						
Другие сертификаты	IECEX						
Вид защиты	IP 66, IP 67 & IP 68 (глубина 10 м)						
Тип	BS 6121, EN 50262						
Диапазон рабочей температуры	- 60 °C ... + 100 °C						
Материал	Латунь						
Соединение	SOLO LSF						
Уплотнение	SOLO LSF						

Принадлежности и запчасти				
Наименование	Наименование	Номер заказа	PS	Вес кг
Наконечник ПВХ	HV01	4618560	18	0,010
	HV02	4618570	18	0,015
	HV03	4618580	18	0,011
	HV04	4618590	18	0,017
	HV05	4618600	18	0,018
	HV06	4618610	18	0,024
	HV08	4618620	18	0,021
	HV09	4618630	18	0,033
	HV10	4618640	18	0,035
	HV11	4618650	18	0,040
	HV12	4618660	18	0,041
	HV14	4618720	18	0,001
	HV15	4618670	18	0,070
	HV17	4618740	18	0,001
	HV18	4618680	18	0,075
	HV20	4618760	18	0,001
	HV21	4618690	18	0,001
	HV22	4618700	18	0,086
	HV23	4618770	18	0,117
	HV24	4618780	18	0,001
	HV25	4618790	18	0,158
	HV26	4618800	18	0,010
	HV28	4618820	18	0,001
	HV30	4618840	18	0,001
	HV31	4618850	18	1,000

### Ворончатые резьбовые соединения из формовочного материала серии HSK-K-MZ

Таблица данных								
Исполнение	Резьба AG	Диапазон клемм [мм]	Размеры [мм]			Номер заказа	PS	Вес кг
			H	Ш	GL			
	M 16 x 1,5	4 - 8	29	19	15	<b>3516750</b>	17	0,012
	M 20 x 1,5	6 - 12	35,5	24	15	<b>3516760</b>	17	0,022
	M 25 x 1,5	13 - 18	41	33	11	<b>3516770</b>	17	0,045
	M 32 x 1,5	18 - 25	49	42	11	<b>3516780</b>	17	0,065
	M 40 x 1,5	22 - 32	58	53	13	<b>3516790</b>	17	0,104
	M 50 x 1,5	32 - 38	61,5	60	13	<b>3516800</b>	17	0,174
	M 63 x 1,5	37 - 44	62	65 / 68	14	<b>3516810</b>	17	0,270
Технические данные								
Взрывозащита	II 2 GD EEx e II							
Сертификаты	KEMA 99 ATEX 6971 X							
Материал	полиамид / алюминий							
Соединение	Уплотнение							
	NBR							
Вид защиты	IP 68 - 10 бар (в указанном диапазоне клемм)							
Окружающие условия	- 20 °C ... + 70 °C							

### Ворончатые резьбовые соединения из формовочного материала серии HSK-MZ-Ex

Таблица данных								
Исполнение	Резьба AG	Диапазон клемм [мм]	Размеры [мм]			Номер заказа	PS	Вес кг
			H	Ш	GL			
	M 16 x 1,5	4 - 8	29	19	6	<b>3516830</b>	17	0,028
	M 16 x 1,5	6 - 10	30	20	6	<b>3516840</b>	17	0,028
	M 20 x 1,5	6 - 12	33	22	6	<b>3516850</b>	17	0,051
	M 20 x 1,5	10 - 14	33	24	6	<b>3516860</b>	17	0,051
	M 25 x 1,5	14 - 18	37	30	7	<b>3516870</b>	17	0,082
	M 32 x 1,5	20 - 25	43	40	8	<b>3516880</b>	17	0,152
	M 40 x 1,5	24 - 32	50	50	8	<b>3516890</b>	17	0,242
	M 50 x 1,5	32 - 38	51	57	9	<b>3516900</b>	17	0,560
	M 63 x 1,5	37 - 44	52	64/68	10	<b>3516910</b>	17	0,616
	Технические данные							
Взрывозащита	II 2 GD EEx e II							
Сертификаты	KEMA 99 ATEX 6971 X							
Материал	латунь никелированная							
Соединение	Уплотнитель							
	NBR							
О-кольцо	NBR							
Клеммная защита	полиамид							
Вид защиты	IP 68 - 10 бар (в данном диапазоне клемм)							
Окружающие условия	- 60 °C ... + 105 °C							


1  
2  
3  
4  
5  
6  
7  
8  
9  
10  
11  
12  
13  
14



10735E00

- Применение в
  - зоне 1 и зоне 2
  - зоне 21 и зоне 22
- Вид защиты IP 66
- Многочисленные исполнения
  - расширители
  - переходники
  - адаптеры

### Таблица данных

Исполнение	Размеры [мм]					Номер заказа	PS	Вес кг
	Da	Di	L	SW	TL			
Расширители метрический - метрический 	M 20	M 25	9	29	27	<b>4646600</b>	18	0,015
	M 25	M 32	10	36	28	<b>4646590</b>	18	0,018
	M 32	M 40	12	46	30	<b>4646580</b>	18	0,023
	M 40	M 50	12	55	30	<b>4646570</b>	18	0,031
	M 50	M 63	14	68	32	<b>4646560</b>	18	0,044


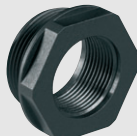
10552E00

### Таблица данных

Исполнение	Размеры [мм]							Номер заказа	PS	Вес кг
	Ga	Gi	L	SW	Di	E	Форма конструкции			
Переходники метрический - метрический 	M 25	M 20	10	29	19	32	Форма В	<b>4646540</b>	18	0,006
	M 32	M 20	12	36	26	40	Форма В	<b>4646530</b>	18	0,013
	M 32	M 25	12	36	26	40	Форма В	<b>4646520</b>	18	0,013
	M 40	M 20	12	45	32	51	Форма С	<b>4646510</b>	18	0,020
	M 40	M 25	12	45	32	51	Форма С	<b>4646500</b>	18	0,018
M 40	M 32	12	45	32	51	Форма В	<b>4646490</b>	18	0,016	

10553E00

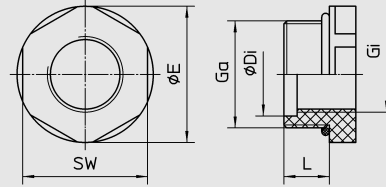
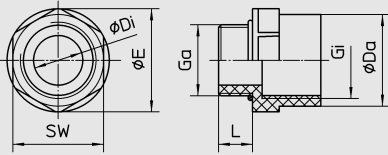
### Таблица данных

Исполнение	Размеры [мм]							Номер заказа	PS	Вес кг
	Ga	Gi	L	SW	Di	E	Форма конструкции			
Адаптер Pg – метрический 	Pg 11	M 20	9	24	13	27	Форма А	<b>4646780</b>	18	0,017
	Pg 13,5	M 20	10	24	14	27	Форма А	<b>4646770</b>	18	0,014
	Pg 13,5	M 25	10	29	14	32	Форма А	<b>4646760</b>	18	0,021
	Pg 16	M 20	10	27	17	29	Форма А	<b>4646750</b>	18	0,011
Адаптер Pg – метрический 	Pg 21	M 20	12	33	22	36	Форма В	<b>4646740</b>	18	0,010
	Pg 29	M 32	12	42	30.5	45	Форма В	<b>4646680</b>	18	0,072
	Pg 36	M 40	14	53	40.5	59	Форма В	<b>4646630</b>	18	0,017
	Pg 29	M 20	12	42	30.5	45	Форма С	<b>4646700</b>	18	0,024
	Pg 29	M 25	12	42	30.5	45	Форма С	<b>4646690</b>	18	0,015
	Pg 36	M 20	14	53	40.5	59	Форма С	<b>4646660</b>	18	0,039
	Pg 36	M 25	14	53	40.5	59	Форма С	<b>4646650</b>	18	0,025
Pg 36	M 32	14	53	40.5	59	Форма С	<b>4646640</b>	18	0,033	

1  
2  
3  
4  
5  
6  
7  
8  
9  
10  
11  
12  
13  
14

**Чертежи** (все размеры в мм) - возможны изменения

Указание: размеры см. таблицу данных

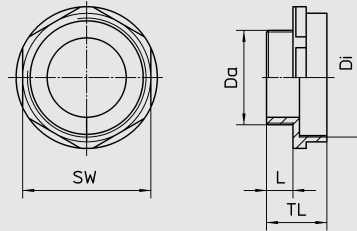
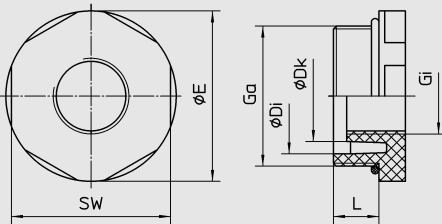


10557E00

10556E00

Адаптеры / переходники форма А

Адаптеры / переходники форма В



10555E00

10619E00

Адаптеры / переходники форма С

Расширители: метрический - метрический


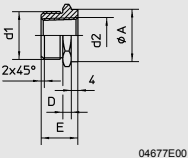

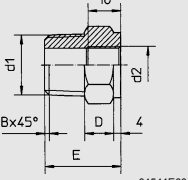
**Адаптеры, расширители, переходники из формочного материала**

**Технические данные**

Взрывозащита	II 2 G/D EEx e II IP66
Сертификаты	PTB 04 ATEX 1040 X
Другие сертификаты	IECEX
Материал	Полиамид
Вид защиты	IP 66
Рабочая температура	- 20 ... + 70

Переходники из стали, оцинковка

Таблица данных

Исполнение	d <sub>1</sub>	Внутренняя резьба d <sub>2</sub>	Размеры [мм]					Номер заказа	PS	Вес кг
			SW	B	A	D	E			
Адаптер метрический / NPT  	M 20 x 1,5	NPT 3/8"	24	--	23	5	25	8295/1A1-M20x1,5NPT3/8	18	0,030
	M 25 x 1,5	NPT 1/2"	30	--	29	5	25	8295/1A1-M25x1,5NPT1/2	18	0,049
	M 32 x 1,5	NPT 3/4"	36	--	35	5	25	8295/1A1-M32x1,5NPT3/4	18	0,072
	M 40 x 1,5	NPT 1"	46	--	45	5	25	8295/1A1-M40x1,5NPT1	18	0,122
	M 50 x 1,5	NPT 1 1/4"	55	--	54	7	25	8295/1A1-M50x1,5NPT1_1/4	18	0,150
	M 63 x 1,5	NPT 1 1/2"	70	--	69	7	27	8295/1A1-M63x1,5NPT1_1/2	18	0,295
	M 75 x 1,5	NPT 2"	80	--	79	7	35	8295/1A1-M75x1,5NPT2	18	0,445
Адаптер NPT / метрический  	NPT 3/8"	M 10 x 1,5	19	2	--	10	27.5	8295/1A1-NPT3/8M10x1,5	18	0,040
	NPT 1/2"	M 10 x 1,5	22	2	--	14	35.5	8295/1A1-NPT1/2M10x1,5	18	0,056
	NPT 3/4"	M 16 x 1,5	27	2	--	15	37	8295/1A1-NPT3/4M16x1,5	18	0,066
	NPT 3/4"	M 20 x 1,5	27	2	--	15	37	8295/1A1-NPT3/4M20x1,5	18	0,081
	NPT 1"	M 20 x 1,5	36	2.5	--	16	42	8295/1A1-NPT1M20x1,5	18	0,209
	NPT 1"	M 25 x 1,5	36	2.5	--	16	42	8295/1A1-NPT1M25x1,5	18	0,160
	NPT 1 1/4"	M 32 x 1,5	46	2.5	--	18	45	8295/1A1-NPT1_1/4M32x1,5	18	0,170
	NPT 1 1/2"	M 32 x 1,5	50	2.5	--	21	48	8295/1A1-NPT1_1/2M32x1,5	18	0,350
	NPT 2"	M 50 x 1,5	65	2.5	--	22	50	8295/1A1-NPT2M50x1,5	18	0,270

Технические данные

Взрывозащита	Ⓔ II 2 G EEx e II or EEx d IIA / IIB / IIC
Сертификаты	PTB 02 ATEX 1067 U
Другие сертификаты	IECEX

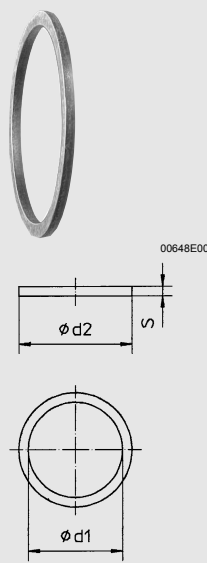
## Контргайки, плоские уплотнения

1  
2  
3  
4  
5  
6  
7  
8  
9  
10  
11  
12  
13  
14

### Шестигранные гайки из металла, никелировка - вариант М

Таблица данных								
Исполнение	Внутрен. резьба d	Размеры [мм]			Единица упаковки	Номер заказа	PS	Вес
		SW	F	A				
Шестигран. гайки, метричные, латунь, никелированные 	M 16 x 1,5	19	22	3	50	8161001910	18	0,135
	M 20 x 1,5	24	27	3	50	8161002910	18	0,241
	M 25 x 1,5	29	32	3,5	50	8161003910	18	0,348
	M 32 x 1,5	36	40	4	25	8161004910	18	0,267
	M 40 x 1,5	46	51	4,5	10	8161005910	18	0,218
	M 50 x 1,5	55	61	5	4	8161006910	18	0,109
	M 63 x 1,5	70	78	5,5	1	8161007910	18	0,054

### Плоские уплотнения из неопрена - вариант М

Таблица данных								
Исполнение	Для соединений шириной	Размеры [мм]			Единица упаковки	Номер заказа	PS	Вес
		d <sub>1</sub>	d <sub>2</sub>	S				
Уплотнители неопрен 	M 16	16	22	2	100	5156070	19	0,002
	M 20	20	26	2	100	5156090	19	0,002
	M 25	25	31	2	100	5156100	19	0,002
	M 32	32	38	3	100	5156120	19	0,002
	M 40	40	46	3	100	5156130	19	0,002
	M 50	50	56	3	100	5156140	19	0,002
	M 63	63	69	3	100	5156150	19	0,002





01896E00

- Взрывозащита по
  - CENELEC
  - IEC
- Применяется
  - в зоне 1 и зоне 2
  - в зоне 21 и зоне 22
- Для коробки EEx e
- Защита от саморасслабления

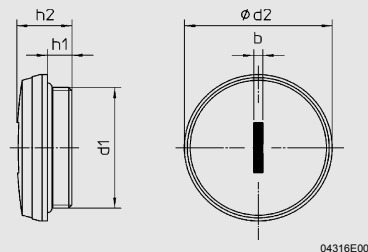
### Таблица данных

Исполнение	Форма конструкции	Размер резьбы	Единица упаковки Штука	Номер заказа	PS	Вес кг
	1	M 16 x 1,5	100	<b>8290/3-M16 . . . . 100Stueck</b>	18	0,300
	1	M 40 x 1,5	30	<b>8290/3-M40 . . . . 30Stueck</b>	18	0,480
	1	M 50 x 1,5	30	<b>8290/3-M50 . . . . 30Stueck</b>	18	0,780
	1	M 63 x 1,5	30	<b>8290/3-M63 . . . . 30Stueck</b>	18	1,680
	2	M 20 x 1,5	100	<b>8290/3-M20 . . . . 100Stueck</b>	18	0,600
	2	M 25 x 1,5	100	<b>8290/3-M25 . . . . 100Stueck</b>	18	0,800
	2	M 32 x 1,5	50	<b>8290/3-M32 . . . . 50Stueck</b>	18	0,600

### Технические данные

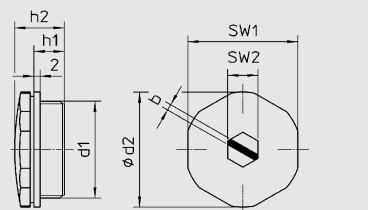
Взрывозащита	
газо-взрывозащита	⊕ II 2 G EEx e II
пыле-взрывозащита	⊕ II 2 D IP66
Сертификаты	
для газо-взрывозащиты	PTB 99 ATEX 3133
для пыле-взрывозащиты	PTB 99 ATEX 3133
Другие сертификаты	IECEX
Вид защиты	IP 66

### Чертеж (все размеры в мм) - Возможны изменения



04318E00

Форма 1



04710E00

Форма 2

Форма	d1	d2	h1	h2	b	SW1	SW2
1	M 16 x 1,5	20,4	8	16	2		
2	M 20 x 1,5	26	11,6	17,65	2	24	10
2	M 25 x 1,5	31	11,0	17	2	29	10
2	M 32 x 1,5	38	11,2	16,4	2	36	10
1	M 40 x 1,5	46,5	8	18	3		
1	M 50 x 1,5	57,7	8	21	3		
1	M 63 x 1,5	71,2	8	24	3		

1  
2  
3  
4  
5  
6  
7  
8  
9  
10  
11  
12  
13  
14



01924E00

- Промышленное применение
- Вид защиты „Повышенная безопасность“
- Для вентиляции и дренажа коробок
- Вид защиты макс. IP 66

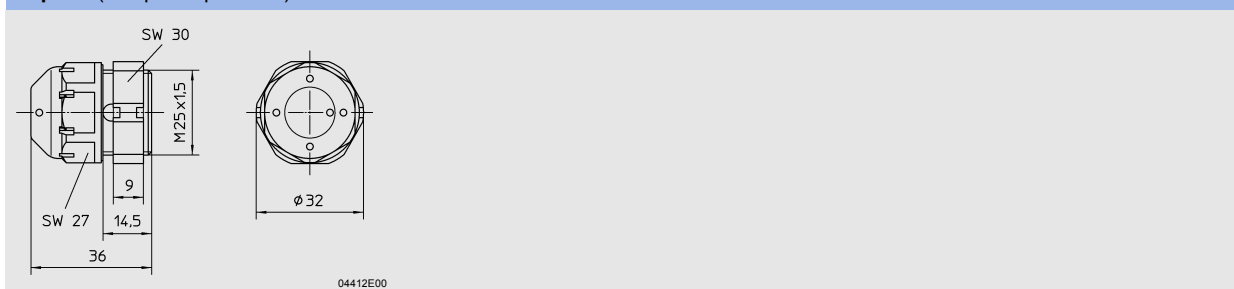
### Таблица данных

Исполнение	Контргайка	Размер резьбы	Единица упаковки Штука	Номер заказа	PS	Вес кг
Климатический штуцер из формовочного материала серии 8162	без контргайки	M 25 x 1,5	20	8162002020	15	0,200
	с контргайкой	M 25 x 1,5	20	8162004020	15	0,400

### Технические данные

Взрывозащита	
Газо-взрывозащита	⊕ II 2 G Ex e II
Пыле-взрывозащита	⊕ II 2 D Ex tD A21 IP66 или IP64
Сертификаты	PTV 01 ATEX 1018
Другие сертификаты	IECEX, CSA (Канада)
Вид защиты	при монтаже со стороны корпуса IP 64 для любого типа монтажа IP 66 для вертикального монтажа вниз
Материал	полиамид

### Чертеж (все размеры в мм) - Возможны изменения



04412E00