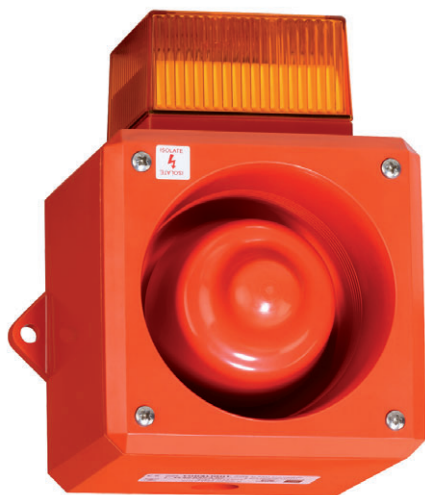


**Искробезопасный комбинированный сигнал - 105 дБ (А)
светодиодный светильник**
Серия YL5IS



- > Максимальная громкость 105 дБ (А) / 1 м
- > Светильник со вспышкой с 8-рядным расположением светодиодов
- > Выбор из 32 тонов с соблюдением международных предписаний
- > Выбор тона посредством DIL-переключателя
- > Крепления из нержавеющей стали
- > Возможность контроля
- > Пластмассовый корпус АБС, замедляющий распространение пламени

H1

www.stahl.de



05517E00

Диапазон Yodalex
Звуковой и оптический комбинированный сигнал предусмотрен для использования во взрывоопасных средах.

Зона	ATEX					
	0	1	2	20	21	22
Применяется в	x	x	x			

Взрывозащита

Маркировка

Европа (ATEX)

Ex II 1 G Ex ia IIC T4

Сертификаты

Европа (ATEX)

Baseefa08ATEX0194X

WebCode YL5ISA

**Искробезопасный комбинированный сигнал - 105 дБ (А)
светодиодный светильник**
Серия YL5IS




Таблица данных

Исполнение	Цвет корпуса	Предохранительный барьер	Температурный класс	Цвет защитной рамки	Номер заказа	№ изд.	Вес
							кг
YL5IS сирена/светильник со вспышкой, АTEX-сертификация, стандартные устройства	огненно-красный (RF)	ISC	T4	янтарный	YL5/ISC/T4/A/RF	204795	1,090
				красный	YL5/ISC/T4/R/RF	204796	1,090
				зеленый	YL5/ISC/T4/G/RF	212415	1,090
				опаловый	YL5/ISC/T4/O/RF	212416	1,090
				синий	YL5/ISC/T4/B/RF	212417	1,090
				прозрачный	YL5/ISC/T4/C/RF	212418	1,090
	ISC	T4	янтарный	YL5/ISD/T4/A/RF	211539	1,090	
			красный	YL5/ISD/T4/R/RF	211540	1,090	
			зеленый	YL5/ISD/T4/G/RF	212419	1,090	
			опаловый	YL5/ISD/T4/O/RF	212420	1,090	
			синий	YL5/ISD/T4/B/RF	212421	1,090	
			прозрачный	YL5/ISD/T4/C/RF	212422	1,090	

Указание ISC - стандартное исполнение, ISD - оптопара на втором подключении сигнализации

Технические данные

Электрические характеристики

Расчетное рабочее напряжение	12, 18 или 24 В DC посредством предохранительных барьеров с допуском АТЕХ или разделительных каскадов
Предохранительный барьер	одноканальный: 9001/01-280-085-101 двухканальный: 9002/11-280-186-001
Гальванический разделительный каскад	одноканальный: 9176/10-15-00s двухканальный: 9176/20-15-00s
Электрическая схема	

Пояснение

- 2 = регулятор громкости (только при Т4-узлах)
- 11 = питание входным током посредством барьеров с допуском АТЕХ или гальванического разделительного каскада
- 13 = двойной переключатель выбора тона для кабеля
- 14 = цоколь с зажимами для входящего напряжения питания
- 15 = барьеры с допуском АТЕХ или гальванический разделительный каскад
- 16 = первый светильник со вспышкой/светильник
- 20 = нагрузочный резистор

Звуковые данные

Выбор звука посредством DIL-переключателя

Светотехнические характеристики

Цвет защитной рамки янтарный, красный, зеленый, опаловый, синий, прозрачный

Условия окружающей среды

Окружающая температура	- 25 ... + 40 °С
Макс. относительная влажность воздуха	95 % при 40 °С

Механические данные

Материал	
Корпус	АБС, замедляющий распространение пламени
Монтажные детали	нержавеющая сталь
Вид защиты	IP56

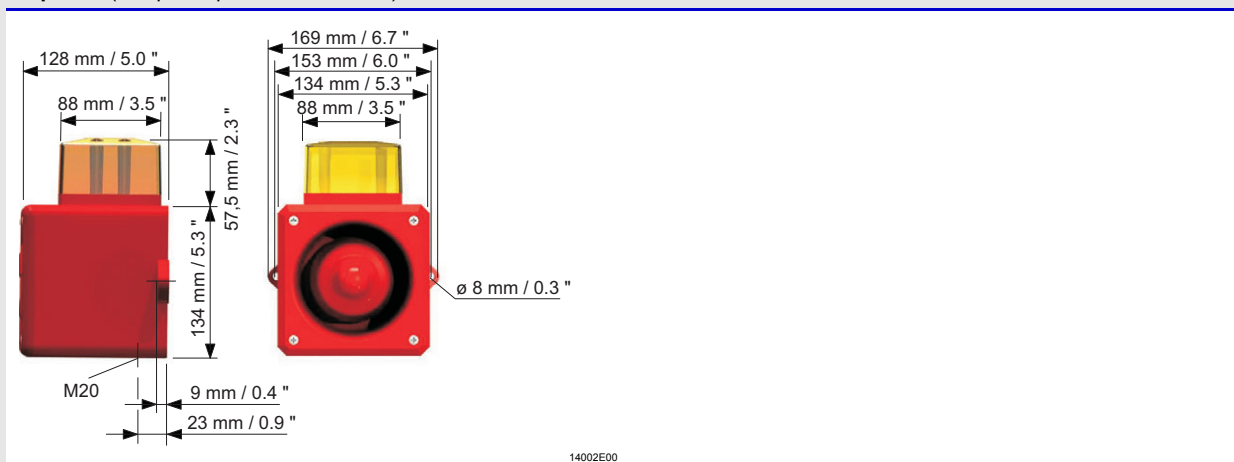
**Искробезопасный комбинированный сигнал - 105 дБ (А)
светодиодный светильник**
Серия YL5IS



Принадлежности и запасные детали

Обозначение	Изображение	Описание	Номер заказа	№ изд.	WebCode
Предохранительный барьер	 02326E00	одноканальный	9001/01-280-085-101	158351	9001A
		двухканальный	9002/11-280-186-001	158848	9002A
Гальванический разделительный каскад	 12530E00	одноканальный	9176/10-15-00s	160472	9176A
		двухканальный	9176/20-15-00s	165567	9176A
Резьбовое соединение	 13027E00	8161/6 Ex i (черный с синей накидной гайкой) 8161/6-M 20-13 1 шт.	8161/6-M20-13	138536	9176A

Чертежи (все размеры в мм / дюймах) - Возможны изменения



Сохранено право на внесение изменений в технические данные, размеры, вес, конструкцию и возможности поставки. Изображения не влекут за собой обязательств.