

Durchgangsklemme zur Direktmontage, Schraubanschluss, Montageart: Montagefläche,
Bemessungsquerschnitt: 2,5 mm², Breite: 5 mm, Farbe: Beige

Kaufmännische Daten

Produktbeschreibung	Durchgangsklemme zur Direktmontage
Verpackungseinheit	100
Mengeneinheit	ST
Gewicht pro Stück (exklusive Verpackung)	3.4
Gewicht pro Stück (inklusive Verpackung)	3.78
Gewichtseinheit	G
Zolltarifnummer	85369010
Herkunftsland	DE

1320.2

BKA 2,5/1 BG

Technische Daten

Maße

Länge	22 mm
Breite	5 mm
Höhe	23 mm
Rastermaß	5 mm

Nenndaten

Bemessungsspannung	400 V
Bemessungsstrom	24 A
Bemessungsquerschnitt	2.5 mm ²
Bemessungsstoßspannung	6 kV
Überspannungskategorie	III
Verschmutzungsgrad	3

Technische Daten

Anschlussdaten

Anschlussprinzip	Schraubanschluss
Anschlussposition	Seitlich
Anschlüsse	2
Anzahl der Klemmstellen je Etage	2
Anzahl der Etagen	1
Leiterquerschnitt eindrätig (starr)/mehrdrätig min.	0.2 mm ²
Leiterquerschnitt eindrätig (starr)/mehrdrätig max.	4 mm ²
Leiterquerschnitt flexibel min.	0.2 mm ²
Leiterquerschnitt flexibel max.	4 mm ²
Leiterquerschnitt flexibel mit Aderendhülse min.	0.2 mm ²
Leiterquerschnitt flexibel mit Aderendhülse max.	2.5 mm ²
Leiterquerschnitt AWG min.	22
Leiterquerschnitt AWG max.	12
Abisolierlänge	7 mm
Schraubenkopf	Schlitz
Schraubengewinde	M 2,5
Anzugsdrehmoment min.	0.4 Nm
Anzugsdrehmoment max.	0.8 Nm

1320.2

BKA 2,5/1 BG

Technische Daten

Werkstoffe

Isoliergehäuse	Polyamid 6.6
Brennbarkeitsklasse UL 94	V-2
Arbeitstemperatur min.	-40 °C
Arbeitstemperatur max.	105 °C

Weitere technische Daten

Montageart	Montagefläche
Lehrdorn nach EN 60 947-1	A3
Abschlussplatte erforderlich	✓

1320.2 BKA 2,5/1 BG

Zulassungen

Normen und Bestimmungen

EAC Prüfnorm	TR ZU 004/2011
EAC Zulassung erteilt	✓

cUL Recognized

cUL Prüfnorm	C22.2 No 158
cUL Recognized erteilt	✓
cUL Usegroup B: Bemessungsspannung	300 V
cUL Usegroup B: Bemessungsstrom	20 A
cUL Usegroup C: Bemessungsspannung	300 V
cUL Usegroup C: Bemessungsstrom	20 A
cUL Leiterquerschnitt eindrätig (starr) AWG min.	22
cUL Leiterquerschnitt eindrätig (starr) AWG max.	12
cUL Leiterquerschnitt flexibel AWG min.	22
cUL Leiterquerschnitt flexibel AWG max.	12
cUL Drehmoment	5.3 Nm
cUL Leitermaterial	Cu

Zulassungen

KEMA KEUR Zulassung

KEMA KEUR Prüfnorm	EN 60947-7-1
KEMA KEUR Zulassung erteilt	✓
KEMA Bemessungsspannung	400 V
KEMA Bemessungsstrom	24 A
KEMA Bemessungsstoßspannung	6 kV
KEMA Leiterquerschnitt eindrätig (starr) min.	0.2 mm ²
KEMA Leiterquerschnitt eindrätig (starr) max.	4 mm ²
KEMA Leiterquerschnitt flexibel min.	0.2 mm ²
KEMA Leiterquerschnitt flexibel max.	4 mm ²
KEMA Drehmoment min.	0.4 Nm
KEMA Drehmoment max.	0.8 Nm

Zulassungen

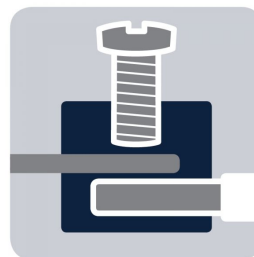
UL Recognized

UL Prüfnorm	UL 1059
UL Recognized erteilt	✓
UL Usegroup B: Bemessungsspannung	300 V
UL Usegroup B: Bemessungsstrom	20 A
UL Usegroup C: Bemessungsspannung	300 V
UL Usegroup C: Bemessungsstrom	20 A
UL Leiterquerschnitt eindrätig (starr) AWG min.	22
UL Leiterquerschnitt eindrätig (starr) AWG max.	12
UL Leiterquerschnitt flexibel AWG min.	22
UL Leiterquerschnitt flexibel AWG max.	12
UL Drehmoment	5.3 Lb In
UL Leitermaterial	Cu
UL Fabrikverdrahtung	✓
UL Feldverdrahtung	✓

1320.2

BKA 2,5/1 BG

Medien



M2.5



EAC



1320.2
BKA 2,5/1 BG

Zubehör

Außenquerverbinder isoliert



Außenquerverbinder isoliert, Polzahl: 10, Montageart: Stecken, Breite: 50,1 mm, Bemessungsstrom: 27 A, Farbe: Gelb

Allgemeine Bestelldaten

Artikel-Nr.	Artikelbezeichnung	GTIN (EAN)	VPE
2045.0	AQI 10/5/11	4044211048501	10 ST



Außenquerverbinder isoliert, Polzahl: 2, Montageart: Stecken, Breite: 9,26 mm, Bemessungsstrom: 27 A, Farbe: Gelb

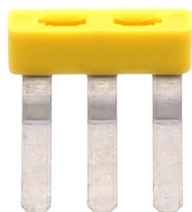
Allgemeine Bestelldaten

Artikel-Nr.	Artikelbezeichnung	GTIN (EAN)	VPE
2032.0	AQI 2/5/11	4044211048341	50 ST

1320.2
BKA 2,5/1 BG

Zubehör

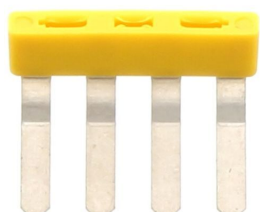
Außenquerverbinder isoliert



Aussenquerverbinder isoliert, Polzahl: 3, Montageart: Stecken, Breite: 14,36 mm, Bemessungsstrom: 27 A, Farbe: Gelb

Allgemeine Bestelldaten

Artikel-Nr.	Artikelbezeichnung	GTIN (EAN)	VPE
2033.0	AQI 3/5/11	4044211048358	50 ST



Aussenquerverbinder isoliert, Polzahl: 4, Montageart: Stecken, Breite: 19,46 mm, Bemessungsstrom: 27 A, Farbe: Gelb

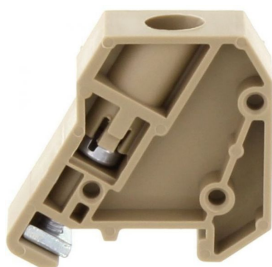
Allgemeine Bestelldaten

Artikel-Nr.	Artikelbezeichnung	GTIN (EAN)	VPE
2044.0	AQI 4/5/11	4044211048495	50 ST

1320.2 BKA 2,5/1 BG

Zubehör

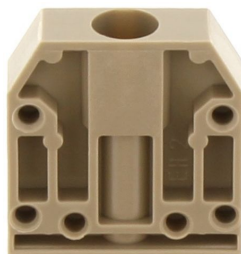
Endhalter



Endhalter, Montageart: TS 15/5,5, Breite: 9 mm,
Farbe: Beige

Allgemeine Bestelldaten

Artikel-Nr.	Artikelbezeichnung	GTIN (EAN)	VPE
2945.2	EH 15	4044211056728	50 ST



Endhalter, Montageart: Montagefläche, Breite: 7 mm,
Farbe: Beige

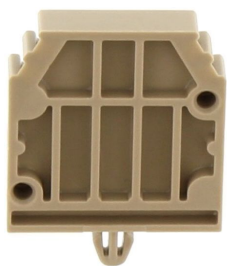
Allgemeine Bestelldaten

Artikel-Nr.	Artikelbezeichnung	GTIN (EAN)	VPE
2136.2	EH 2	4044211049553	50 ST

1320.2 BKA 2,5/1 BG

Zubehör

Endhalter

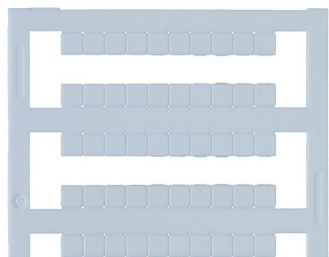


Endhalter, Montageart: Montagefläche, Breite: 5 mm,
Farbe: Beige

Allgemeine Bestelldaten

Artikel-Nr.	Artikelbezeichnung	GTIN (EAN)	VPE
2147.2	EH 2/Z	4044211049683	50 ST

Schnellbezeichnung



Klemmenmarkierer/Pocket-Maxicard, Länge: 5 mm,
Breite: 5 mm, Farbe: Weiß

Allgemeine Bestelldaten

Artikel-Nr.	Artikelbezeichnung	GTIN (EAN)	VPE
4600.7	PMC SB 5/50 WH	4044211088903	500 ST

1320.2
BKA 2,5/1 BG

Zubehör

Schraubendreher



Schraubendreher mit blanker Klinge, Farbe: Schwarz-grau

Allgemeine Bestelldaten

Artikel-Nr.	Artikelbezeichnung	GTIN (EAN)	VPE
1085.0	SDB 0,5x3,0	4044211014643	1 ST
