



Durchgangsklemme zur Direktmontage, Schraubanschluss, Montageart: Montagefläche,
Bemessungsquerschnitt: 10 mm², Breite: 8 mm, Farbe: Beige

Kaufmännische Daten

Produktbeschreibung	Durchgangsklemme zur Direktmontage
Verpackungseinheit	50
Mengeneinheit	ST
Gewicht pro Stück (exklusive Verpackung)	11.4
Gewicht pro Stück (inklusive Verpackung)	12.06
Gewichtseinheit	G
Zolltarifnummer	85369010
Herkunftsland	DE

1497.2

BKA 10/1 BG

Technische Daten

Maße

Länge	30 mm
Breite	8 mm
Höhe	31 mm
Rastermaß	8 mm

Nenndaten

Bemessungsspannung	400 V
Bemessungsstrom	57 A
Bemessungsquerschnitt	10 mm ²
Bemessungsstoßspannung	6 kV
Überspannungskategorie	III
Verschmutzungsgrad	3

Technische Daten

Anschlussdaten

Anschlussprinzip	Schraubanschluss
Anschlussposition	Seitlich
Anschlüsse	2
Anzahl der Klemmstellen je Etage	2
Anzahl der Etagen	1
Leiterquerschnitt eindrätig (starr)/mehrdrätig min.	0.2 mm ²
Leiterquerschnitt eindrätig (starr)/mehrdrätig max.	10 mm ²
Leiterquerschnitt flexibel min.	0.2 mm ²
Leiterquerschnitt flexibel max.	10 mm ²
Leiterquerschnitt flexibel mit Aderendhülse min.	0.2 mm ²
Leiterquerschnitt flexibel mit Aderendhülse max.	10 mm ²
Leiterquerschnitt AWG min.	22
Leiterquerschnitt AWG max.	8
Abisolierlänge	10 mm
Schraubenkopf	Schlitz
Schraubengewinde	M 4
Anzugsdrehmoment min.	1.2 Nm
Anzugsdrehmoment max.	2 Nm

1497.2

BKA 10/1 BG

Technische Daten

Werkstoffe

Isoliergehäuse	Polyamid 6.6
Brennbarkeitsklasse UL 94	V-2
Arbeitstemperatur min.	-40 °C
Arbeitstemperatur max.	105 °C

Weitere technische Daten

Montageart	Montagefläche
Lehrdorn nach EN 60 947-1	A5
Abschlussplatte erforderlich	✓

1497.2

BJA 10/1 BG

Zulassungen

Normen und Bestimmungen

EAC Prüfnorm	TR ZU 004/2011
EAC Zulassung erteilt	✓

CSA Zulassung

CSA Prüfnorm	C22.2 No 158
CSA Zulassung erteilt	✓
CSA Usegroup C: Bemessungsspannung	300 V
CSA Usegroup C: Bemessungsstrom	57 A
CSA Leiterquerschnitt AWG min.	22
CSA Leiterquerschnitt AWG max.	8
CSA Abisolierlänge	10 mm

CSAus Zulassung

CSAus Prüfnorm	UL 1059
CSAus Zulassung erteilt	✓
CSAus Usegroup C: Bemessungsspannung	300 V
CSAus Usegroup C: Bemessungsstrom	57 A
CSAus Leiterquerschnitt AWG min.	22

1497.2

BKA 10/1 BG

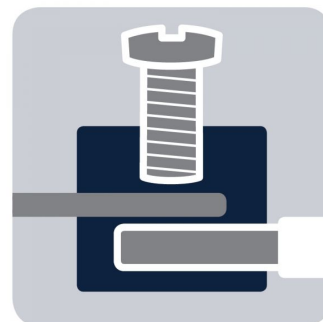
Zulassungen

CSAus Zulassung

CSAus Leiterquerschnitt AWG max.	8
CSAus Abisolierlänge	10 mm

KEMA KEUR Zulassung

KEMA KEUR Prüfnorm	EN 60947-7-1
KEMA KEUR Zulassung erteilt	✓
KEMA Bemessungsspannung	400 V
KEMA Bemessungsstrom	57 A
KEMA Bemessungsstoßspannung	6 kV
KEMA Leiterquerschnitt eindrätig (starr) min.	0.2 mm ²
KEMA Leiterquerschnitt eindrätig (starr) max.	10 mm ²
KEMA Leiterquerschnitt flexibel min.	0.2 mm ²
KEMA Leiterquerschnitt flexibel max.	10 mm ²
KEMA Drehmoment min.	1.2 Nm
KEMA Drehmoment max.	2 Nm

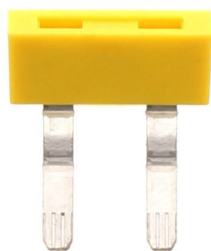


1497.2

BKA 10/1 BG

Zubehör

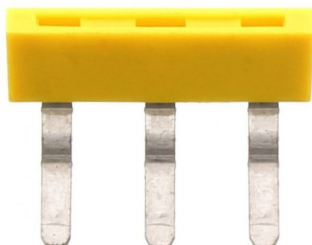
Außenquerverbinder isoliert



Aussenquerverbinder isoliert, Polzahl: 2, Montageart: Stecken, Breite: 16,1 mm, Bemessungsstrom: 27 A, Farbe: Gelb

Allgemeine Bestelldaten

Artikel-Nr.	Artikelbezeichnung	GTIN (EAN)	VPE
2067.0	AQI 2/8/11	4044211048730	50 ST



Aussenquerverbinder isoliert, Polzahl: 3, Montageart: Stecken, Breite: 24,2 mm, Bemessungsstrom: 27 A, Farbe: Gelb

Allgemeine Bestelldaten

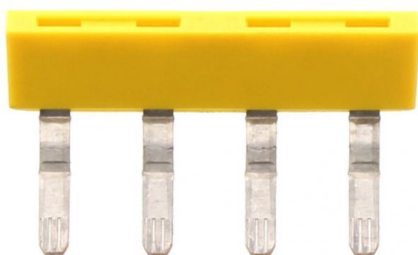
Artikel-Nr.	Artikelbezeichnung	GTIN (EAN)	VPE
2068.0	AQI 3/8/11	4044211048747	50 ST

1497.2

BJA 10/1 BG

Zubehör

Außenquerverbinder isoliert

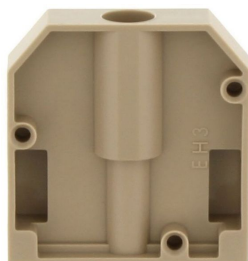


Außenquerverbinder isoliert, Polzahl: 4, Montageart: Stecken, Breite: 32,3 mm, Bemessungsstrom: 27 A, Farbe: Gelb

Allgemeine Bestelldaten

Artikel-Nr.	Artikelbezeichnung	GTIN (EAN)	VPE
2069.0	AQI 4/8/11	4044211048754	50 ST

Endhalter



Endhalter, Montageart: Montagefläche, Breite: 8 mm, Farbe: Beige

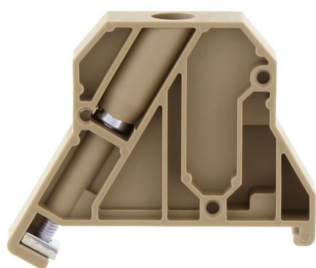
Allgemeine Bestelldaten

Artikel-Nr.	Artikelbezeichnung	GTIN (EAN)	VPE
2939.2	EH 3	4044211056643	20 ST

1497.2
BKA 10/1 BG

Zubehör

Endhalter

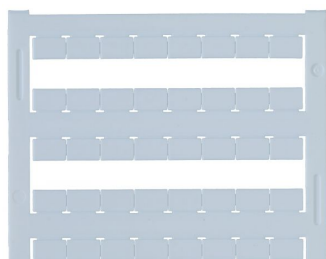


Endhalter, Montageart: TS 35/7,5, Breite: 8 mm,
Farbe: Beige

Allgemeine Bestelldaten

Artikel-Nr.	Artikelbezeichnung	GTIN (EAN)	VPE
2946.2	EH 35	4044211056735	50 ST

Schnellbezeichnung



Klemmenmarkierer/Pocket-Maxicard, Länge: 5 mm,
Breite: 8 mm, Farbe: Weiß

Allgemeine Bestelldaten

Artikel-Nr.	Artikelbezeichnung	GTIN (EAN)	VPE
9323.7	PMC SB 8/40 WH	4044211129231	400 ST

1497.2

BJA 10/1 BG

Zubehör

Schraubendreher



Schraubendreher mit blanker Klinge, Farbe: Schwarz-grau

Allgemeine Bestelldaten

Artikel-Nr.	Artikelbezeichnung	GTIN (EAN)	VPE
1087.0	SDB 0,8x4,0	4044211014803	1 ST
