

Durchgangsklemme zur Direktmontage, Schraubanschluss, Montageart: Montagefläche, Bemessungsquerschnitt: 2,5 mm<sup>2</sup>, Breite: 5 mm, Farbe: Blau

### Kaufmännische Daten

Produktbeschreibung	Durchgangsklemme zur Direktmontage
Verpackungseinheit	100
Mengeneinheit	ST
Gewicht pro Stück (exklusive Verpackung)	3.4
Gewicht pro Stück (inklusive Verpackung)	3.78
Gewichtseinheit	G
Zolltarifnummer	85369010
Herkunftsland	DE

**1320.5**

**BKA 2,5/1 BU**

## Technische Daten

---

### Maße

---

Länge	22 mm
Breite	5 mm
Höhe	23 mm
Rastermaß	5 mm

### Nenndaten

---

Bemessungsspannung	400 V
Bemessungsstrom	24 A
Bemessungsquerschnitt	2.5 mm <sup>2</sup>
Bemessungsstoßspannung	6 kV
Überspannungskategorie	III
Verschmutzungsgrad	3

## 1320.5 BKA 2,5/1 BU

### Technische Daten

---

#### Anschlussdaten

---

Anschlussprinzip	Schraubanschluss
Anschlussposition	Seitlich
Anschlüsse	2
Anzahl der Klemmstellen je Etage	2
Anzahl der Etagen	1
Leiterquerschnitt eindrätig (starr)/mehrdrätig min.	0.2 mm <sup>2</sup>
Leiterquerschnitt eindrätig (starr)/mehrdrätig max.	4 mm <sup>2</sup>
Leiterquerschnitt flexibel min.	0.2 mm <sup>2</sup>
Leiterquerschnitt flexibel max.	4 mm <sup>2</sup>
Leiterquerschnitt flexibel mit Aderendhülse min.	0.2 mm <sup>2</sup>
Leiterquerschnitt flexibel mit Aderendhülse max.	2.5 mm <sup>2</sup>
Leiterquerschnitt AWG min.	22
Leiterquerschnitt AWG max.	12
Abisolierlänge	7 mm
Schraubenkopf	Schlitz
Schraubengewinde	M 2,5
Anzugsdrehmoment min.	0.4 Nm
Anzugsdrehmoment max.	0.8 Nm

1320.5

BKA 2,5/1 BU

## Technische Daten

---

### Werkstoffe

---

Isoliergehäuse	Polyamid 6.6
Brennbarkeitsklasse UL 94	V-2
Arbeitstemperatur min.	-40 °C
Arbeitstemperatur max.	105 °C

### Weitere technische Daten

---

Montageart	Montagefläche
Lehrdorn nach EN 60 947-1	A3
Abschlussplatte erforderlich	✓

1320.5

BKA 2,5/1 BU

## Zulassungen

---

### Normen und Bestimmungen

---

EAC Prüfnorm	TR ZU 004/2011
--------------	----------------

EAC Zulassung erteilt	✓
-----------------------	---

### cUL Recognized

---

cUL Prüfnorm	C22.2 No 158
--------------	--------------

cUL Recognized erteilt	✓
------------------------	---

cUL Usegroup B: Bemessungsspannung	300 V
------------------------------------	-------

cUL Usegroup B: Bemessungsstrom	20 A
---------------------------------	------

cUL Usegroup C: Bemessungsspannung	300 V
------------------------------------	-------

cUL Usegroup C: Bemessungsstrom	20 A
---------------------------------	------

cUL Leiterquerschnitt eindrätig (starr) AWG min.	22
--	----

cUL Leiterquerschnitt eindrätig (starr) AWG max.	12
--	----

cUL Leiterquerschnitt flexibel AWG min.	22
---	----

cUL Leiterquerschnitt flexibel AWG max.	12
---	----

cUL Drehmoment	5.3 Nm
----------------	--------

cUL Leitermaterial	Cu
--------------------	----

1320.5

BKA 2,5/1 BU

## Zulassungen

---

### KEMA KEUR Zulassung

KEMA KEUR Prüfnorm	EN 60947-7-1
KEMA KEUR Zulassung erteilt	✓
KEMA Bemessungsspannung	400 V
KEMA Bemessungsstrom	24 A
KEMA Bemessungsstoßspannung	6 kV
KEMA Leiterquerschnitt eindrätig (starr) min.	0.2 mm <sup>2</sup>
KEMA Leiterquerschnitt eindrätig (starr) max.	4 mm <sup>2</sup>
KEMA Leiterquerschnitt flexibel min.	0.2 mm <sup>2</sup>
KEMA Leiterquerschnitt flexibel max.	4 mm <sup>2</sup>
KEMA Drehmoment min.	0.4 Nm
KEMA Drehmoment max.	0.8 Nm

1320.5

BJA 2,5/1 BU

## Zulassungen

---

### UL Recognized

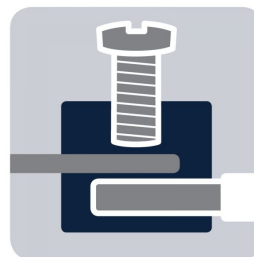
UL Prüfnorm	UL 1059
UL Recognized erteilt	✓
UL Usegroup B: Bemessungsspannung	300 V
UL Usegroup B: Bemessungsstrom	20 A
UL Usegroup C: Bemessungsspannung	300 V
UL Usegroup C: Bemessungsstrom	20 A
UL Leiterquerschnitt eindrätig (starr) AWG min.	22
UL Leiterquerschnitt eindrätig (starr) AWG max.	12
UL Leiterquerschnitt flexibel AWG min.	22
UL Leiterquerschnitt flexibel AWG max.	12
UL Drehmoment	5.3 Lb In
UL Leitermaterial	Cu
UL Fabrikverdrahtung	✓
UL Feldverdrahtung	✓

1320.5

BKA 2,5/1 BU

Medien

---



**M2.5**



**EAC**





**1320.5**  
**BKA 2,5/1 BU**

## Zubehör

---

### Außenquerverbinder isoliert

---



Außenquerverbinder isoliert, Polzahl: 10, Montageart: Stecken, Breite: 50,1 mm, Bemessungsstrom: 27 A, Farbe: Gelb

### Allgemeine Bestelldaten

Artikel-Nr.	Artikelbezeichnung	GTIN (EAN)	VPE
2045.0	AQI 10/5/11	4044211048501	10 ST

---



Außenquerverbinder isoliert, Polzahl: 2, Montageart: Stecken, Breite: 9,26 mm, Bemessungsstrom: 27 A, Farbe: Gelb

### Allgemeine Bestelldaten

Artikel-Nr.	Artikelbezeichnung	GTIN (EAN)	VPE
2032.0	AQI 2/5/11	4044211048341	50 ST

---

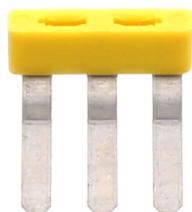
**1320.5**  
**BKA 2,5/1 BU**

## Zubehör

---

### Außenquerverbinder isoliert

---

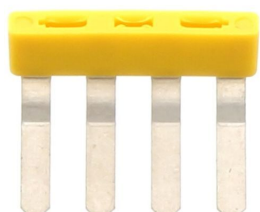


Außenquerverbinder isoliert, Polzahl: 3, Montageart: Stecken, Breite: 14,36 mm, Bemessungsstrom: 27 A, Farbe: Gelb

### Allgemeine Bestelldaten

Artikel-Nr.	Artikelbezeichnung	GTIN (EAN)	VPE
2033.0	AQI 3/5/11	4044211048358	50 ST

---



Außenquerverbinder isoliert, Polzahl: 4, Montageart: Stecken, Breite: 19,46 mm, Bemessungsstrom: 27 A, Farbe: Gelb

### Allgemeine Bestelldaten

Artikel-Nr.	Artikelbezeichnung	GTIN (EAN)	VPE
2044.0	AQI 4/5/11	4044211048495	50 ST

---

1320.5  
BKA 2,5/1 BU

## Zubehör

---

### Endhalter

---



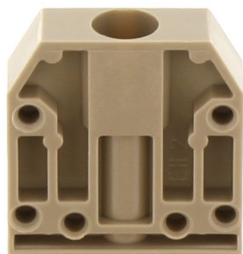
Endhalter, Montageart: TS 15/5,5, Breite: 9 mm,  
Farbe: Beige

---

#### Allgemeine Bestelldaten

Artikel-Nr.	Artikelbezeichnung	GTIN (EAN)	VPE
2945.2	EH 15	4044211056728	50 ST

---



Endhalter, Montageart: Montagefläche, Breite: 7 mm,  
Farbe: Beige

---

#### Allgemeine Bestelldaten

Artikel-Nr.	Artikelbezeichnung	GTIN (EAN)	VPE
2136.2	EH 2	4044211049553	50 ST

---

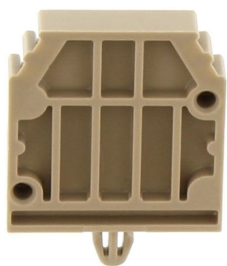
1320.5  
BKA 2,5/1 BU

## Zubehör

---

### Endhalter

---



Endhalter, Montageart: Montagefläche, Breite: 5 mm,  
Farbe: Beige

---

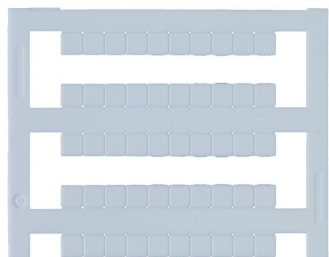
### Allgemeine Bestelldaten

Artikel-Nr.	Artikelbezeichnung	GTIN (EAN)	VPE
2147.2	EH 2/Z	4044211049683	50 ST

---

### Schnellbezeichnung

---



Klemmenmarkierer/Pocket-Maxicard, Länge: 5 mm,  
Breite: 5 mm, Farbe: Weiß

---

### Allgemeine Bestelldaten

Artikel-Nr.	Artikelbezeichnung	GTIN (EAN)	VPE
4600.7	PMC SB 5/50 WH	4044211088903	500 ST

---

**1320.5**  
**BKA 2,5/1 BU**

## Zubehör

---

### Schraubendreher

---



Schraubendreher mit blanker Klinge, Farbe: Schwarz-grau

### Allgemeine Bestelldaten

Artikel-Nr.	Artikelbezeichnung	GTIN (EAN)	VPE
1085.0	SDB 0,5x3,0	4044211014643	1 ST

---